

PULL DENTELLE



Qualité :
PURE DOUCEUR

Aiguilles :
n° 4,5

Accessoires :
Anneaux marqueurs réf. 68395 (lot de 48)

Tailles		S	M	L	XL	XXL
Qualité PURE DOUCEUR		Nombre de pelotes				
Ecru	29466	4	5	5	6	6

● **Légende**

1 surjet simple envers : Tricoter 1 m. envers, puis glisser cette m. sur l'aig. gauche. Avec l'aig. droite prendre la 2ème m. de l'aig. gauche et la rabattre par-dessus la m. glissée et remettre la m. glissée sur l'aig. droite.

● **Points employés**

POINT MOUSSE, aig. n° 4,5.

JERSEY ENDROIT, aig. n° 4,5.

POINT FANTAISIE, aig. n° 4,5. Suivre la grille selon la taille à tricoter.

● **Echantillons**

Pour réussir votre modèle, il est important de tricoter les échantillons (voir « *L'indispensable échantillon* » sur nos premières pages d'explications).

Un carré de 10 cm jersey endroit = 19 m. et 24 rgs.
50 m. point fantaisie = 22,5 cm de large.

● **Réalisation**

DOS :

Monter **110-118-124-140-150** m. Tricoter 2 rgs point mousse.

Continuer en tricotant :
13-17-20-11-16 m. jersey endroit,
84-84-84-118-118 m. point fantaisie en suivant la grille selon la taille à tricoter,
13-17-20-11-16 m. jersey endroit.

Emmanchures :

A **36-37-37-38-39** cm (**86-88-88-90-94** rgs) de hauteur totale, glisser un anneau marqueur dans la première et la dernière m. pour marquer le début des emmanchures (voir croquis) et continuer les différents points.

Epaules et encolure :

Attention, chaque jeté doit être compensé par 1 diminution.

A **52-54-56-58-60** cm (**126-130-136-140-146** rgs) de hauteur totale, **pour les épaules** rabattre de chaque côté tous les 2 rgs :

S : 2 x 10 m., 1 x 11 m.,

M : 2 x 11 m., 1 x 12 m.,

L : 3 x 12 m.,

XL : 2 x 14 m., 1 x 15 m.,

XXL : 1 x 15 m., 2 x 16 m.,

en même temps que la 1ère diminution d'épaule, **pour l'encolure** rabattre les **44-46-48-50-52** m. centrales, continuer chaque côté séparément en rabattant côté encolure 1 x 2 m.

DEVANT :

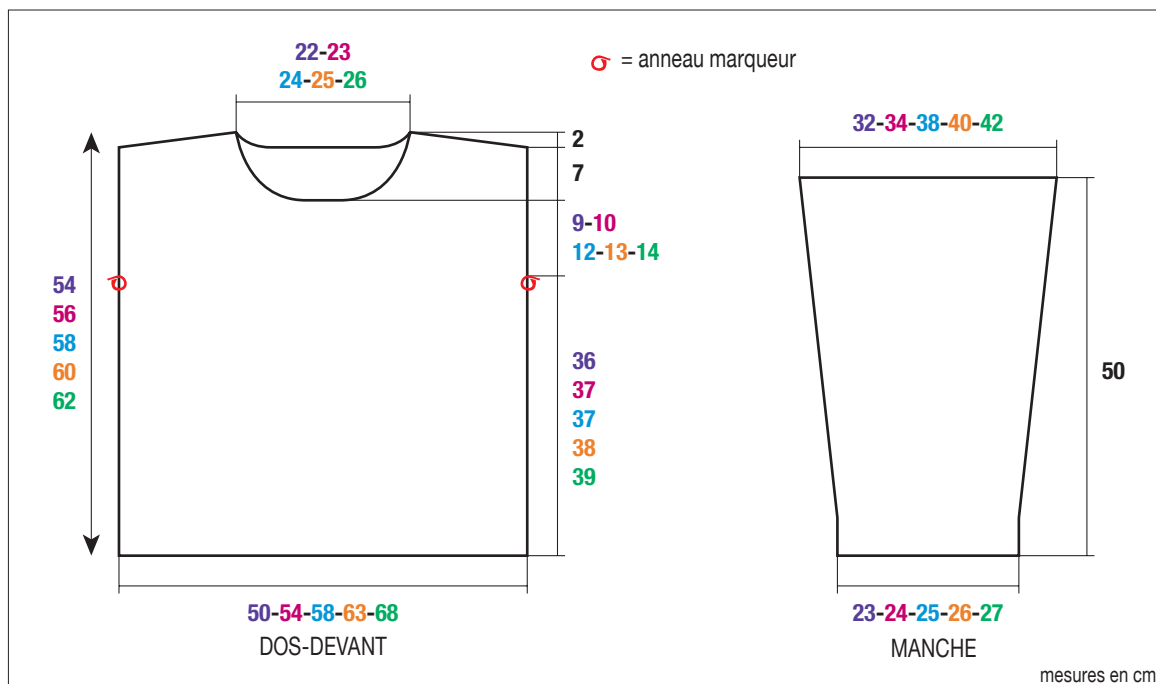
Commencer comme au dos.

Emmanchures :

Marquer comme au dos.

Encolure :

A **45-47-49-51-53** cm (**108-112-118-122-128** rgs) de hauteur totale, rabattre les **28-30-32-34-36** m. centrales, continuer chaque côté séparément en rabattant côté encolure tous les 2 rgs 1 x 3 m., 1 x 2 m., 5 x 1 m.



Epaules :

Rabattre comme au dos.

MANCHES :

Monter **54-56-58-60-62** m. Tricoter **2** rgs point mousse.

Continuer en tricotant :

2-3-4-5-6 m. jersey endroit,

50 m. point fantaisie en suivant la grille de la manche,

2-3-4-5-6 m. jersey endroit.

A **5** cm (**12** rgs) de haut, augmenter de chaque côté à **1** m. du bord :

S : **6** x **1** m. tous les **14** rgs, **2** x **1** m. tous les **12** rgs.

M : **9** x **1** m. tous les **12** rgs.

L : **9** x **1** m. tous les **10** rgs, **2** fs **1** m. tous les **8** rgs.

XL : **6** x **1** m. tous les **10** rgs, **6** x **1** m. tous les **8** rgs.

XXL : **2** x **1** m. tous les **10** rgs, **11** x **1** m. tous les **8** rgs.

Puis, continuer sur les **70-74-80-84-88** m. obtenues.

Haut de la manche :

A **50** cm (**120** rgs) de hauteur totale, rabattre toutes les m.

COL :

Monter **132-136-140-144-148** m. Tricoter **20** cm (**48** rgs) jersey endroit et laisser les m. en attente.

FINITIONS :

Assembler les épaules.

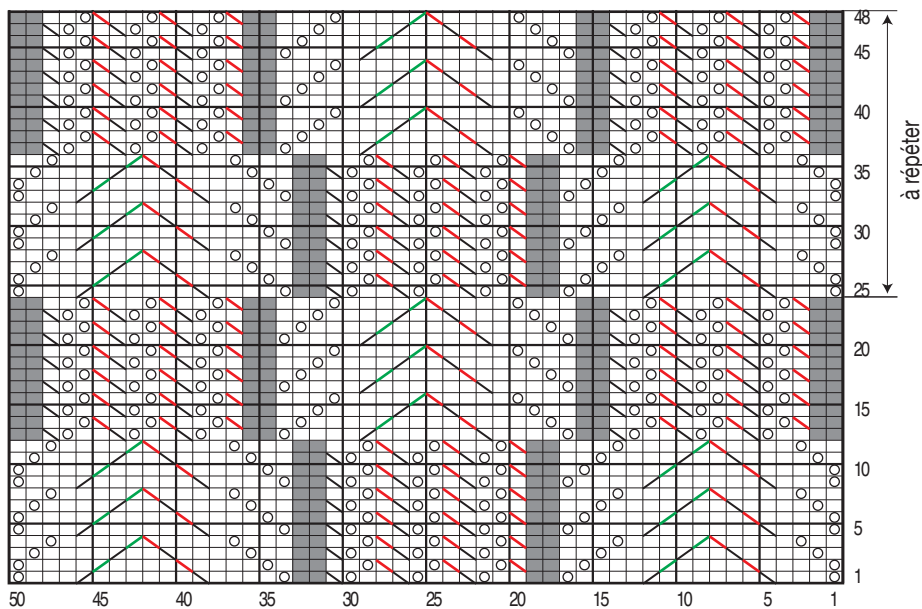
Poser le col à points arrière au bord de l'encolure. Assembler les côtés en prévoyant un revers de **10** cm.

Coudre le haut des manches au bord des emmanchures de part et d'autre de la couture d'épaule entre les anneaux marqueurs.

Faire les coutures des manches et des côtés du pull.

POINT FANTAISIE

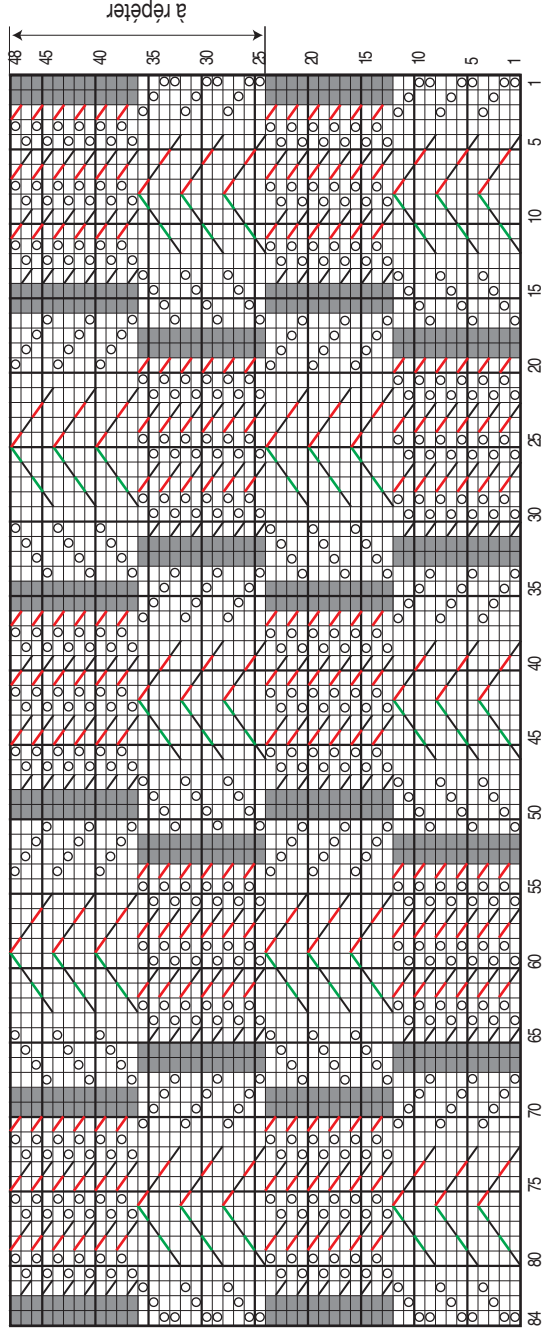
Manche



- = 1 m. jersey endroit
- = 1 m. jersey envers
- ⊗ = 1 jeté
- ▨ = 1 surjet simple sur l'endroit du travail
- ▩ = 1 surjet simple envers sur l'envers du travail
- ▧ = 2 m. ensemble endroit sur l'endroit du travail
- ▨ = 2 m. ensemble envers sur l'envers du travail

POINT FANTAISIE

Dos-devant tailles S - M et L



- = 1 m. jersey endroit
- = 1 m. jersey envers
- = 1 jeté
- ↘ = 1 surjet simple sur l'endroit du travail
- ↗ = 1 surjet simple envers sur l'envers du travail
- ↘ (rouge) = 2 m. ensemble endroit sur l'endroit du travail
- ↗ (vert) = 2 m. ensemble envers sur l'envers du travail

POINT FANTAISIE

Dos-devant tailles XL et XXL

