

PULL À BASQUE



Qualité :  
**SIBÉRIE**

Aiguilles :  
n° 5  
1 aig. à torsades

Tailles		S	M	L	XL	XXL
Qualité <b>SIBÉRIE</b>		Nombre de pelotes				
Flamme	60023	10	11	12	13	14

● Légende

**Croisée à droite** = CàD

**Croisée à gauche** = CàG

**3 m. dans 1 m.** : Tricoter 1 m. endroit, sans lâcher la m. de l'aig. gauche, tricoter la m. encore 1 fois à l'envers et 1 fois à l'endroit, puis laisser tomber la m. de l'aig. gauche.

**6 m. CàD** : Glisser 3 m. sur l'aig. à torsades derrière le travail, tricoter les 3 m. suivantes à l'endroit, puis les 3 m. de l'aig. à torsades à l'endroit.

**6 m. CàG** : Glisser 3 m. sur l'aig. à torsades devant le travail, tricoter les 3 m. suivantes à l'endroit, puis les 3 m. de l'aig. à torsades à l'endroit.

**3 m. CàD sur 1 m. envers** : Glisser 1 m. sur l'aig. à torsades derrière le travail, tricoter les 3 m. suivantes à l'endroit, puis la m. de l'aig. à torsades à l'envers.

**3 m. CàG sur 1 m. endroit** : Glisser 3 m. sur l'aig. à torsades devant le travail, tricoter la m. suivante à l'endroit, puis les 3 m. de l'aig. à torsades à l'endroit.

**3 m. CàG sur 1 m. envers** : Glisser 3 m. sur l'aig. à torsades devant le travail, tricoter la m. suivante à l'envers, puis les 3 m. de l'aig. à torsades à l'endroit.

● Points employés

**JERSEY ENVERS**, aig. n° 5.

**POINT D'ASTRAKAN**, aig. n° 5. Sur un nombre de m. divisible par 4.

**1er rg (endroit du travail)** : Envers.

**2ème rg** : \* Tricoter 3 m. dans 1 m., 3 m. ensemble envers \*, répéter de \* à \*.

**3ème rg** : Envers.

**4ème rg** : \* 3 m. ensemble envers, tricoter 3 m. dans 1 m. \*, répéter de \* à \*.

**5ème rg** : Reprendre au 1er rg.

**LOSANGES**, aig. n° 5. Sur 18 m. Suivre la grille.

**TORSADE A**, aig. n° 5. Sur 6 m.

**1er rg (endroit du travail)** : Endroit.

**2ème rg et tous les rgs pairs** : Envers.

**3ème rg** : 6 m. CàD.

**5ème et 7ème rgs** : Endroit.

**9ème rg** : 6 m. CàG.

**11ème et 13ème rgs** : Endroit.

**15ème rg** : Reprendre au 3ème rg.

**TORSADE B**, aig. n° 5. Sur 6 m.

**1er rg (endroit du travail)** : Endroit.

**2ème rg et tous les rgs pairs** : Envers.

**3ème rg** : 6 m. CàD.

**5ème et 7ème rgs** : Endroit.

**9ème rg** : Reprendre au 3ème rg.

**POINT D'ALVÉOLES**, aig. n° 5. Sur 12 m.

**1er rg (endroit du travail)** : Endroit.

**2ème rg et tous les rgs pairs** : Envers.

**3ème rg** : Endroit.

**5ème rg** : 6 m. CàD, 6 m. CàG.

**7ème et 9ème rgs** : Endroit.

**11ème rg** : 6 m. CàG, 6 m. CàD.

**13ème et 15ème rgs** : Endroit.

**17ème rg** : Reprendre au 5ème rg.

● Echantillons

Pour réussir votre modèle, il est important de tricoter les échantillons (voir « *L'indispensable échantillon* » sur nos premières pages d'explications).

Un carré de 10 cm jersey envers = 17 m. et 22 rgs.

Un carré de 10 cm point d'astrakan = 25 m. et 24 rgs.

● Réalisation

**DOS** :

Monter **140-150-162-172-186** m. Tricoter :

**5-6-7-5-7** m. jersey envers,

**18** m. losanges en suivant la grille,

**2-2-3-2-3** m. jersey envers,

**6** m. torsade A, **2** m. jersey envers,

**16-20-24-32-36** m. point d'astrakan,

**2** m. jersey envers, **6** m. torsade B,

**26** m. jersey envers,

**6** m. torsade B, **2** m. jersey envers,

**16-20-24-32-36** m. point d'astrakan,

**2** m. jersey envers, **6** m. torsade A,

**2-2-3-2-3** m. jersey envers,

**18** m. losanges en suivant la grille,

**5-6-7-5-7** m. jersey envers.

A **6,5-7,5-7,5-8,5-9,5** cm (**16-18-18-20-22** rgs) de haut, tricoter **57-62-68-73-80** m., **2 m. ensemble envers**, **22** m. envers, **2 m. ensemble envers** et terminer le rg (= 2 diminutions).

Tricoter **5** rgs sur les **138-148-160-170-184** m. restantes.

Au rg suivant, tricoter **57-62-68-73-80** m., **2 m. ensemble envers**, **20** m. envers, **2 m. ensemble envers** et terminer le rg (= 2 diminutions).

Tricoter **5** rgs sur les **136-146-158-168-182** m. restantes.

Au rg suivant, tricoter **57-62-68-73-80** m., **2 m. ensemble envers**, **18** m. envers, **2 m. ensemble envers** et terminer le rg.

Continuer ces diminutions tous les **6** rgs jusqu'à ce qu'il ne reste plus que **2** m. jersey envers entre les torsades B.

Après la dernière diminution, continuer sur les **116-126-138-148-162** m. restantes.

**Emmanchures** :

A **42-43-43-44-45** cm (**102-104-104-106-108** rgs) de hauteur totale, rabattre **3** m. de chaque côté.

Puis, continuer sur les **110-120-132-142-156** m. restantes.

**Épaules et encolure** :

A **59-61-63-65-67** cm (**142-146-150-156-160** rgs) de hauteur totale, **pour les épaules** rabattre de chaque côté tous les **2** rgs :

**S** : 1 x 7 m., 3 x 8 m.,

**M** : 1 x 8 m., 3 x 9 m.,

**L** : 4 x 10 m.,

**XL** : 4 x 11 m.,

**XXL** : 2 x 12 m., 2 x 13 m.,

**en même temps** que la 1ère diminution d'épaule, **pour l'encolure** rabattre les **38-40-42-44-46** m. centrales, puis continuer chaque côté séparément en rabattant côté encolure tous les **2** rgs 1 x 3 m., 1 x 2 m.

**DEVANT** :

Tricoter comme au dos jusqu'à l'encolure.

**Encolure** :

A **53-55-57-59-61** cm (**128-132-136-142-146** rgs) de hauteur totale, rabattre les **32-34-36-38-40** m. centrales, puis continuer chaque côté séparément en rabattant côté encolure tous les **2** rgs 1 x 3 m., 1 x 2 m., 3 x 1 m.

## Epaules :

Rabattre comme au dos.

## MANCHES :

**Attention**, lorsque le nombre de m. du point d'astrakan ne permet plus de tricoter de \* à \*, tricoter ces m. envers. ; le nombre de m. ne doit pas changer.

Monter **58-58-66-66-66** m. Tricoter :  
**21-21-25-25-25** m. point d'astrakan,  
**2** m. jersey envers,  
**12** m. point d'alvéoles,  
**2** m. jersey envers,  
**21-21-25-25-25** m. point d'astrakan.

**A** 12 cm (**30** rgs) de haut, augmenter de chaque côté à 1 m. du bord (tricoter les m. augmentées progressivement au point d'astrakan) :

**S** : 4 x 1 m. tous les 8 rgs, 12 x 1 m. tous les 6 rgs.

**M** : 14 x 1 m. tous les 6 rgs, 5 x 1 m. tous les 4 rgs.

**L** : 12 x 1 m. tous les 6 rgs, 8 x 1 m. tous les 4 rgs.

**XL** : 8 x 1 m. tous les 6 rgs, 14 x 1 m. tous les 4 rgs.

**XXL** : 25 x 1 m. tous les 4 rgs.

Puis, continuer sur les **90-96-106-110-116** m. obtenues.

### Haut de la manche :

A **58** cm (**140** rgs) de hauteur totale, rabattre toutes les m.

## FINITIONS :

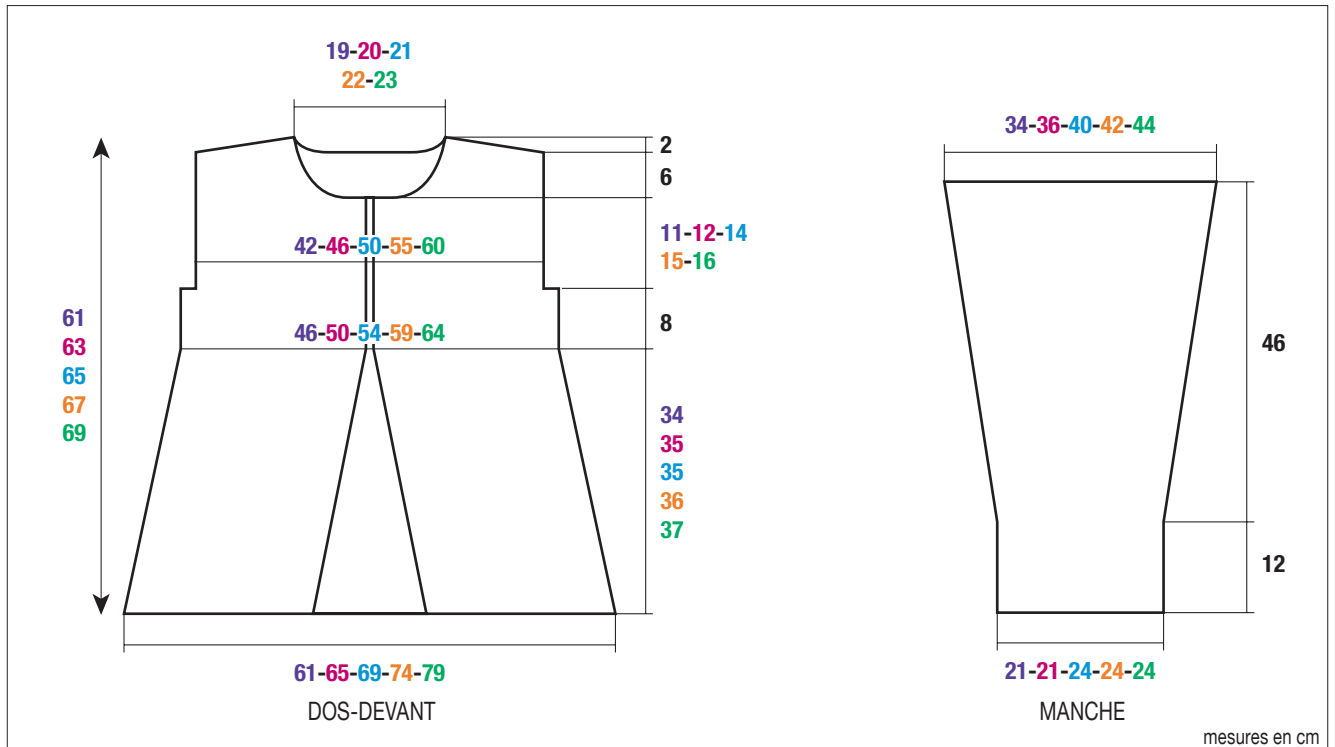
Assembler l'épaule droite afin d'obtenir **11,5-13-14,5-16,5-18,5** cm de large.

**Bordure d'encolure** : Au bord de l'encolure, en tricotant relever **98-102-106-110-114** m. Puis, rabattre toutes les m. en les tricotant endroit sur l'envers du travail.

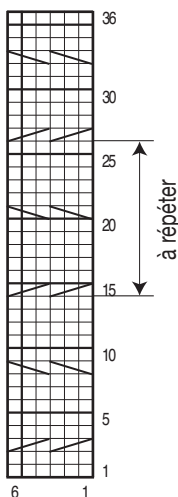
Assembler l'épaule gauche.

Coudre le haut des manches le long de la partie verticale des emmanchures.

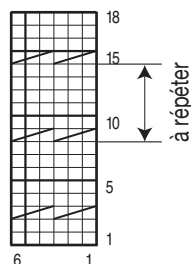
Faire les coutures des manches et des côtés du pull.



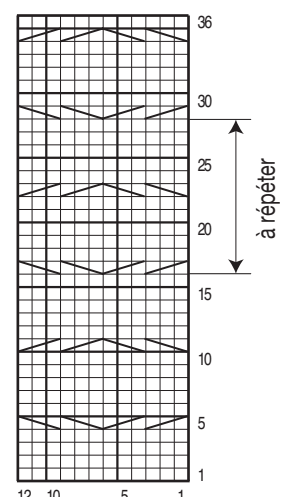
### TORSADE A



### TORSADE B

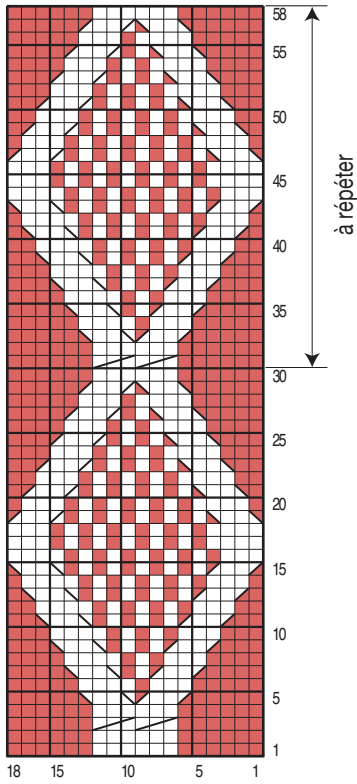


### POINT D'ALVÉOLES



- = 1 m. jersey endroit
- ▨ = 6 m. croisées à droite
- ▩ = 6 m. croisées à gauche

## LOSANGES



- = 1 m. jersey envers
- = 1 m. jersey endroit
- ▨ = 6 m. croisées à droite
- ▧ ou ▩ = 3 m. croisées à droite sur 1 m. envers
- ▦ = 3 m. croisées à gauche sur 1 m. endroit
- ▥ = 3 m. croisées à gauche sur 1 m. envers