

BERGERE  
DE FRANCE

# BERGERE

CE

*Collection Automne-Hiver*  
0-2 ans

**36 modèles**

**5 VÊTEMENTS  
INDISPENSABLES  
POUR BÉBÉ**

Déclinés en  
différents niveaux :  
Débutante, Facile  
& Qualifiée

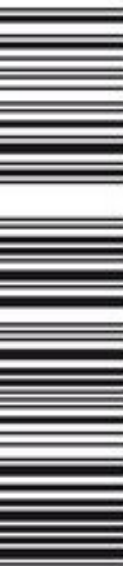
**DES MODÈLES  
SYMPAS**  
pour apprendre  
pas à pas...

**BONNETS,  
CHAUSSONS,  
ACCESSOIRES**  
débutez  
en beauté !

**DÉCO**  
une pointe de  
douceur dans la  
chambre de bébé

[www.bergeredefrance.fr](http://www.bergeredefrance.fr)

L 14812 - 182 - F. 6,00 € - AL





# Editorial

## UN JEU D'ENFANT

Le saviez-vous ?... Même les reines du tricot ont, un jour, été débutantes. Car comme toutes les disciplines, l'art du tricot se découvre avec curiosité avant de s'exprimer avec virtuosité.

Alors à vous de jouer !

Dédié à l'univers des tout-petits, ce magazine accompagne vos premiers pas sur la planète laine grâce à des explications simples à comprendre et des ouvrages faciles à réaliser.

Modèle après modèle, Bergère de France vous aiguille vers la passion et déroule le fil d'une histoire d'amour qui débute entre vous et la laine.

*Votre équipe*

**BERGERE**  
DE FRANCE







**P.4** Les brassières **P.8** Les gilets sans manches **P.10** Le Pas à Pas du gilet sans manches **P.14** Les vestes à capuches **P.18** Les salopettes **P.22** Les robes **P.26** Les chaussons et bonnets **P.28** La déco chambre **P.30** L'atelier créatif «Porte couches».



POINT  
MOUSSE

# LES BRASSIÈRES



01

*Brassière fille*

Taille 0 1 3 6 mois

**CIBOULETTE**

Paille 2 2 3 3 pel.

Aiguilles n° 2.5

Anneaux marqueurs ref. 68395

4 boutons ø 11 mm - naturel

ref. 64560

**BBBBBB**  
DÉBUTANTE

BOUTONS ET ACCESSOIRES VENDUS DANS LE CATALOGUE 2015 - 2016



02

Brassière garçon

Taille 0 1 3 6 mois

CIBOULETTE

Brume 2 2 3 3 pel.

Aiguilles n° 2.5

Anneaux marqueurs - ref. 68395

Vignette «mon bébé chic» - ref. 10589

5 boutons ø 10 mm - perle  
ref. 42513

**BBBBBB**  
DÉBUTANTE





03 *Brassière garçon*

Taille 0 1 3 6 mois

CALINE

Avoine 2 2 2 2 pel.

Aiguilles n° 2.5 et 3

Anneaux marqueurs - ref. 68395

Vignettes «caillou» feutrine - ref. 62739

4 boutons nacre teinté - beige

Ø 10 mm - ref. 32707

**BBBBBB**  
FACILE



04 *Brassière bords roulottés fille*

Taille 0 1 3 6 mois

CALINE

Tom 2 2 2 2 pel.

Aiguilles n° 2.5 et 3

Anneaux marqueurs - ref. 68395

Vignettes «souris» - ref. 65870

5 boutons «noeud» - rose - ref. 42533

**BBBBBB**  
FACILE







05 *Brassière et bonnet fille*

Taille 0 1 3 6 mois  
**CACHEMIRE +**  
 Rose délicat 4 4 5 6 pel.  
 Aiguilles n° 3.5 et 4  
 Aiguille à torsades  
 Anneaux marqueurs - ref. 68395  
 6 boutons boule effet «nacré» - rose  
 ø 9 mm - ref. 32673

**BBBBBB**  
 QUALIFIÉE



06 *Brassière et bonnet garçon*

Taille 0 1 3 6 mois  
**CACHEMIRE +**  
 Beige délicat 4 4 5 6 pel.  
 Aiguilles n° 3.5 et 4 - Aiguille à torsades  
 Anneaux marqueurs - ref. 68395  
 5 boutons fantaisie buis «chat»  
 ref. 30719

**BBBBBB**  
 QUALIFIÉE





POINT  
MOUSSE

# LES GILETS SANS MANCHES



Modèle 07 présenté en BLIZZARD  
Rose/ crème + 2 attaches rouge  
ref. 63429



Modèle 07 présenté en BLIZZARD  
Beige/écru + 2 attaches blanches ref. 26030



07

*Gilet sans manches*

Taille 1 3 6 12 mois

BLIZZARD

Marine/gris 2 2 3 3 pel.

Aiguilles n° 4

Anneaux marqueurs - ref. 68395

2 attaches - marine - ref. 32849

**BBBBBB**  
DÉBUTANTE



BOUTONS ET ACCESSOIRES VENDUS DANS LE CATALOGUE 2015 - 2016



Pas à pas Débutante

# LE GILET SANS MANCHES

POINT MOUSSE

21-23-25-27

13-14  
16-18

7

7

9-10  
11-12

3

6

9-10  
11-12

22  
24  
27  
30

2

5

13-14  
16-18

4-4  
5-6

1

4

8,5-9,5-10-10,5

mesure en cm



## Réalisation

- 1 Monter 15-17-18-19 mailles.  
Tricoter au point mousse pendant 44-48-54-62 rangs.
- 2 Mettre un anneau marqueur.  
Puis tricoter au point mousse pendant 29-33-37-39 rangs.
- 3 Monter 7-7-8-10 mailles et continuer le rang au point mousse. Laisser les mailles en attente et couper le fil.
- 4 Monter 15-17-18-19 mailles.  
Tricoter au point mousse pendant 44-48-54-62 rangs.
- 5 Mettre un anneau marqueur.  
Puis tricoter au point mousse pendant 30-34-38-40 rangs.
- 6 Tricoter toutes les mailles au point mousse (37-41-44-48 m.)  
pendant 30-34-38-40 rangs.
- 7 Mettre un anneau marqueur de chaque côté. Puis tricoter  
au point mousse pendant 45-49-55-63 rangs.  
Au rang suivant, rabattre toutes les mailles.

## LE B.A.-BA du Tricot

Taille 1 3 6 12 mois

**BLIZZARD**

Marine gris 2 2 3 3 pel.



**Qualité :**

Blizzard



**Aiguilles :**

n° 4

1 aiguille à laine (pour les  
coutures et rentrer les fils)



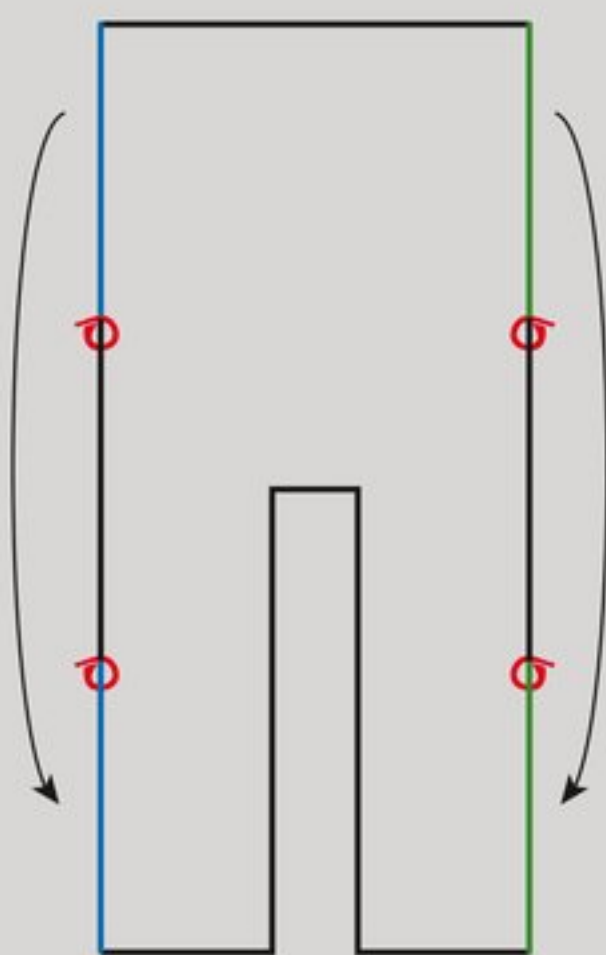
**Accessoires :**

Anneaux marqueurs  
réf. 68395 (lot de 48)

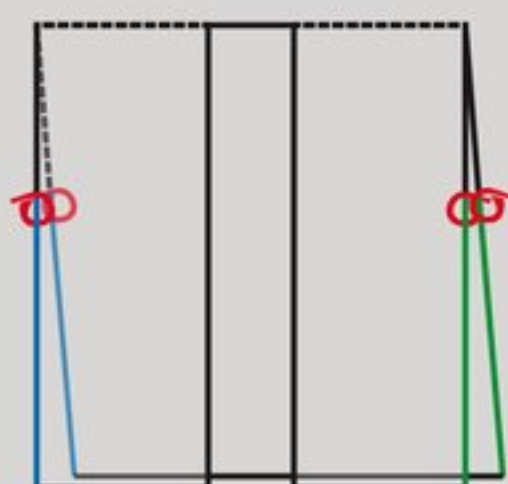
2 attaches marine  
réf. 32849 (lot de 4)

## Assemblage

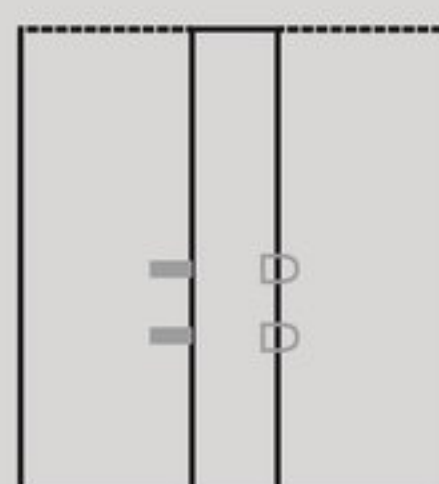
□ = partie boucle d'une attache  
— = partie clapet d'une attache



A.



B.



C.

**A.** Plier le gilet en 2 (envers contre envers) et faire la couture à point arrière des côtés du gilet.

**B.** Retourner le gilet pour le remettre à l'endroit.

**C.** Coudre la partie boucle des attaches : la 1ère à 6-7-9-11 cm de hauteur totale, la 2ème espacée à 10-11-13-15 cm de hauteur totale.



08

*Gilet à capuche  
sans manches*

Taille 1 3 6 12 24 mois

TOISON

Hermine 2 3 3 4 4 pel.

Aiguilles n° 5

4 boutons noix de coco «lapin»

ø 18 mm - ref. 42500

**BBBBBB**  
FACILE



BOUTONS ET ACCESSOIRES VENDUS DANS LE CATALOGUE 2015 - 2016



09

*Gilet jacquard  
sans manches*

Taille 3 6 12 24 mois

IDÉAL

Vannerie 2 2 2 3 pel.

Eléphant 1 1 1 1 pel.

Everest 1 1 1 1 pel.

Figue 1 1 1 1 pel.

Aiguilles n° 3 et 3.5

5 boutons hêtre - ø 14 mm - ref. 32632

**BBBBBB**  
QUALIFIÉE





POINT  
MOUSSE

# LES VESTES À CAPUCHE



Modèle 10 présenté en TEDDY  
Fard + 4 buchettes beige  
ref. 42544



Modèle 10 présenté en TEDDY  
Ardoise + 4 buchettes brun  
ref. 42557





10

*Veste à capuche*

Taille 3 6 12 24 mois

**TEDDY**

Ecrû 4 5 5 6 pel.

Aiguilles n° 5

Arrête-mailes

4 buchettes - écrû - ref. 65266

**BBBBBB**  
DÉBUTANTE



BOUTONS ET ACCESSOIRES VENDUS DANS LE CATALOGUE 2015 - 2016





*Veste à capuche*

Taille 3 6 12 24 mois

ALASKA

Navy 6 7 8 10 pel.

Aiguilles n° 5.5

6 boutons fantaisie buis « ancre »

ref. 30725

**BBBBBB**  
FACILE



BOUTONS ET ACCESSOIRES VENDUS DANS LE CATALOGUE 2015 - 2016



12

*Veste à capuche*

Taille 3 6 12 24 mois

SPORT

Rosier 6 7 8 10 pel.

Aiguilles n° 4 - Aiguille à torsades

8 boutons fantaisie buis «cœur»

ref. 30731

**BBBBBB**  
QUALIFIÉE



POINT  
MOUSSE

# LES SALOPETTES



Modèle 13 présenté en CALINE Jerry  
+ 4 boutons marron ref. 65504



13 *Salopette*

Taille 0 1 3 6 12 mois

CALINE

Barboteuse 2 2 3 3 4 pel.

Aiguilles n° 2.5

7 pressions transparentes ø 10 mm

ref. 60467

6 boutons - bleu - ø 12 mm - ref. 65489

2 vignettes - ref. 66132

**BBBBBB**  
FACILE



BOUTONS ET ACCESSOIRES VENDUS DANS LE CATALOGUE 2015 - 2016





14

### Salopette

Taille 1 3 6 12 18 mois

**BERGEREINE**

Pyramide 3 4 4 5 6 pel.

Aiguilles n° 4

7 pressions transparentes ø 10 mm

ref. 60467

8 boutons buis - ø 14 mm - ref. 65291

**BBBBBB**  
FACILE



15

*Salopette jacquard*

Taille 1 3 6 12 mois

## INITIAL

Beige 2 3 3 4 pel.

Rose 1 1 1 1 pel.

Souche 1 1 1 1 pel.

Aiguilles n° 3

4 boutons à queue - marron  
ø 15 mm - ref. 424857 pressions transparentes ø 10 mm  
ref. 60467

Fil élastique - ref. 15129

**BBBBBB**  
QUALIFIÉE

BOUTONS ET ACCESSOIRES VENDUS DANS LE CATALOGUE 2015 - 2016



POINT  
MOUSSE

# LES ROBES



16

## Robe

Taille 3 6 12 18 mois

HALO

Métal 3 3 4 4 pel.

Aiguilles n° 3.5

Ruban - noir - larg. 10 mm - ref. 54352

3 strass SWAROVSKI - hématite  
ø 10 mm - ref. 32366

**BBBBBB**  
DÉBUTANTE





17

*Robe*

Taille 3 6 12 18 mois

HALO

Mordoré 3 3 4 4 pel.

Aiguilles n° 3.5

4 noeuds satin - rose - 20 mm  
ref. 66508

**BBBBBB**  
DÉBUTANTE

18

*Robe*

Taille 3 6 12 18 mois

HALO

Sang 3 3 4 4 pel.

Aiguilles n° 3.5

Ruban - rubis - Larg. 25 mm

ref. 42638

Fil élastique - ref. 15129

**BBBBBB**  
DÉBUTANTE



BOUTONS ET ACCESSOIRES VENDUS DANS LE CATALOGUE 2015 - 2016





19

### Robe

Taille 3 6 12 18 mois  
GOOMY 50  
Imprim rose 2 3 3 4 pel.  
Aiguilles n° 3.5  
Ruban - rouge - Larg. 10 mm  
ref. 30926

**BBBBBB**  
QUALIFIÉE

BOUTONS ET ACCESSOIRES VENDUS DANS LE CATALOGUE 2015 - 2016



20

## Robe ajourée

Taille 3 6 12 18 mois

IDÉAL

Eléphant 3 4 4 5 pel.

Everest 1 1 1 1 pel.

Aiguilles n° 3.5

6 boutons boule effet «nacré» blanc

ø 9 mm - ref. 32671

**BBBBBB**  
QUALIFIÉE





Accessoires

Facile

# CHAUSSONS ET BONNETS

Semelles à coudre :

Pointure 16/18 réf. 34572

Pointure 19/21 réf. 34574

Pointure 22/24 réf. 34577



## 21 Bonnet

Taille 3/6 9/12 18/24 mois

IDÉAL

Tabac 1 pel.

Vannerie 1 pel.

Aiguilles n° 3.5

Kit nez et yeux transparent  
ref. 43093

**BBBBBB**  
FACILE



## 23 Bonnet

Taille 3/6 9/12 18/24 mois

IDÉAL

Éléphant 1 pel.

Linaire 1 pel.

Aiguilles n° 3.5

Kit nez et yeux transparent  
ref. 43093

**BBBBBB**  
FACILE



## 22 Chaussons

Point. 16/18 19/21 22/24

IDÉAL

Tabac 1 pel.

Vannerie 1 pel.

Aiguilles n° 3.5

**BBBBBB**  
FACILE



## 24 Chaussons

Point. 16/18 19/21 22/24

IDÉAL

Éléphant 1 pel.

Linaire 1 pel.

Aiguilles n° 3.5

**BBBBBB**  
FACILE



## 25 Bonnet

Taille 3/6 9/12 18/24 mois

IDÉAL

Vannerie 1 pel.

Cyclamen 1 pel.

Aiguilles n° 3.5

Kit nez et yeux orange  
ref. 43091

**BBBBBB**  
FACILE



## 27 Bonnet

Taille 3/6 9/12 18/24 mois

IDÉAL

Meije 1 pel.

Sequoia 1 pel.

Aiguilles n° 3.5

Kit nez et yeux orange  
ref. 43091

**BBBBBB**  
FACILE



## 26 Chaussons

Point. 16/18 19/21 22/24

IDÉAL

Vannerie 1 pel.

Cyclamen 1 pel.

Aiguilles n° 3.5

**BBBBBB**  
FACILE



## 28 Bonnet

Point. 16/18 19/21 22/24

IDÉAL

Meije 1 pel.

Sequoia 1 pel.

Aiguilles n° 3.5

**BBBBBB**  
FACILE



Modèle 27 et 28 présentés en CALINE  
Meije et Sequoia



BOUTONS ET ACCESSOIRES VENDUS DANS LE CATALOGUE 2015 - 2016



Accessoires Facile

# DÉCO CHAMBRE

## 29 Couverture brodée garçon

Environ 60x80 cm  
MAGIC +  
Grigio 13 pel.  
Adriatique 1 pel.  
Aiguilles n°6

**BBBBBB**  
FACILE



## 30 Couverture brodée fille

Environ 60x80 cm  
MAGIC +  
Rosé 13 pel.  
Grigio 1 pel.  
Aiguilles n°6

**BBBBBB**  
FACILE



## 31 Abeille bleue

COTON FIFTY

Perle 1 pel.  
Pétrolier 1 pel.  
Aiguilles n°3

Fibre de rembourrage ref. 14890  
Tricotin ref. 32499

**BBBBBB**  
FACILE

## 32 Abeille rose

GOOMY 50

Aluminium 1 pel.  
Chair 1 pel.  
Aiguilles n°2.5

Fibre de rembourrage ref. 14890  
Tricotin ref. 32499

**BBBBBB**  
FACILE



## 33 Turbulette garçon

Taille 0/6 mois

BALTIC

Gris poudré 7 pel.

MAGIC +

Adriatique 1 pel.

Aiguilles n°4.5 et 5.5

8 pressions transparentes Ø 13 mm  
ref. 60467

**BBBBBB**  
FACILE

## 34 Turbulette fille

Taille 0/6 mois

BALTIC

Rose poudré 7 pel.

Gris poudré 1 pel.

Aiguilles n°4.5 et 5.5

8 pressions transparentes Ø 13 mm  
ref. 60467

**BBBBBB**  
FACILE



35

Range produits

MAGIC +

Grigio 6 pel.  
Adriatique 3 pel.  
Rosée 1 pel.  
Avalanche 1 pel.  
Aiguilles n°6  
Crochet n°8

**BBBBBB**  
FACILE



BOUTONS ET ACCESSOIRES VENDUS DANS LE CATALOGUE 2015 - 2016



# Porte couches

Niveau : **BBBBBB**  
FACILE

pour l'espace de bébé

## Pour réaliser le porte couches il vous faut :

- 2 pelotes de Duvetine Gris Clair ref. 29109
- 2 pelotes de Duvetine Ecrú ref. 34088
- 1 paire d'aiguilles à tricoter n°6 p. 148 du catalogue 15-16
- 1 aiguille à laine p. 177 du catalogue 15-16
- 1 paire de ciseaux p. 184 du catalogue 15-16



### 1 • Dos

Avec la laine écrú, montez 36 mailles  
Tricotez 3 rangs en jersey.  
A partir du 4ème rang tricotez en jersey 3m écrú, 30m gris clair, 3m écrú. Répétez sur 60 rangs.

**Astuce :** Pour faire vos changements de couleur, insérez votre laine à l'aide de l'aiguille à laine. Laissez environ 10 cm de fil et coupez.

Au 61ème rang : tricotez 3 rangs jersey écrú. Rabattre les mailles. Vous obtenez un rectangle de L 30 x H 45 cm.

1



2



### 2 • Devant

Avec la laine écrú, montez 18 mailles.  
Tricotez 3 rangs en jersey.  
A partir du 4ème rang : tricotez en jersey 3m écrú, 12m gris clair, 3m écrú. Répétez sur 60 rangs.  
Au 61ème rang : tricotez 3 rangs jersey écrú. Rabattre les mailles.

Vous obtenez un rectangle de L 15 x H 45 cm  
Reproduisez toute l'opération une seconde fois de façon à obtenir 2 rectangles de L 15 x H 45 cm.

**Astuce :** Si le bord est particulièrement irrégulier, prenez le fil horizontal entre la 2ème et la 3ème maille.



### 3 • Assemblage

Enfilez environ 70 cm de laine écrú dans l'aiguille à laine. Prenez un rectangles du devant afin de l'assembler avec le dos.  
Placez les morceaux endroit contre endroit. Prenez le fil horizontal entre la 1ère et la 2ème maille et tirez suffisamment le fil de la couture pour rapprocher les 2 bords de façon à rendre la couture invisible.  
Procédez de la même façon pour le second rectangle.  
Sur l'avant, coudre sur 20 cm à partir du bas et sur 5 cm à partir du haut pour pouvoir maintenir les couches.



### 4 • Installation

Insérez 2 fils d'environ 30 cm de chaque côté afin de pouvoir accrocher votre porte couche sur un cintre ou sur les barreaux du lit de bébé.



**Bravo! Votre porte couches est maintenant terminé.  
Vous pouvez y mettre jusqu'à 30 couches.**



# EXPLICATIONS TRICOT

*Magazine # 182*

Tout ce qu'il faut savoir pour réussir votre tricot...

- Le cahier débutante *p. 3 à 13*
- Les explications des modèles *p. 14 à 56*
- Les points de bases *p. 57 à 66*





**NOUVEAU !**

Cette année, les modèles sont classés :  
- par niveau de difficulté  
- puis par numéros croissants

## SOMMAIRE

CAHIER DÉBUTANTE	LE <b>B.A.-BA</b> du Tricot	> P.03
MODÈLES NIVEAU	<b>BBBBBB</b> DÉBUTANTE	> P.14
MODÈLES NIVEAU	<b>BBBBBB</b> FACILE	> P.21
MODÈLES NIVEAU	<b>BBBBBB</b> FACILE	> P.31
MODÈLES NIVEAU	<b>BBBBBB</b> QUALIFIÉE	> P.44
TRICOT : POINTS / TECHNIQUES / ASTUCES		> P.57
CROCHET : POINTS / TECHNIQUES		> P.64
BRODERIE : POINTS		> P.66
TABLEAU DES MESURES ET BERGÉROSCOPE		> P.67
INDEX RETROUVEZ VOS MODÈLES EN UN CLIN D'ŒIL		> P.68

En panne au beau milieu d'un ouvrage... Besoin d'un conseil de tricoteuse ?

### POUR LA FRANCE

03 29 79 76 00

Du lundi au vendredi,  
de 9h à 11h30  
et de 13h30 à 17h.

[www.bergeredefrance.fr](http://www.bergeredefrance.fr)

### POUR LA BELGIQUE

056 34 06 82

Du lundi au vendredi,  
de 9h à 17h.

[www.bergere-de-france.be](http://www.bergere-de-france.be)

### POUR LE CANADA

1 450 655-3333

Le mardi et le jeudi,  
de 9h à 12h.

[www.bergeredefrance.ca](http://www.bergeredefrance.ca)



1 MÉTHODE SIMPLE ET RAPIDE  
POUR APPRENDRE LE TRICOT

# LE B.A.-BA du Tricot

*Deux aiguilles...  
une pelote...  
zéro complexe.*

75





# PAS DE PANIQUE ! BERGÈRE DE FRANCE M'ACCOMPAGNE PAS À PAS !



## NOTRE LIGNE DÉDIÉE

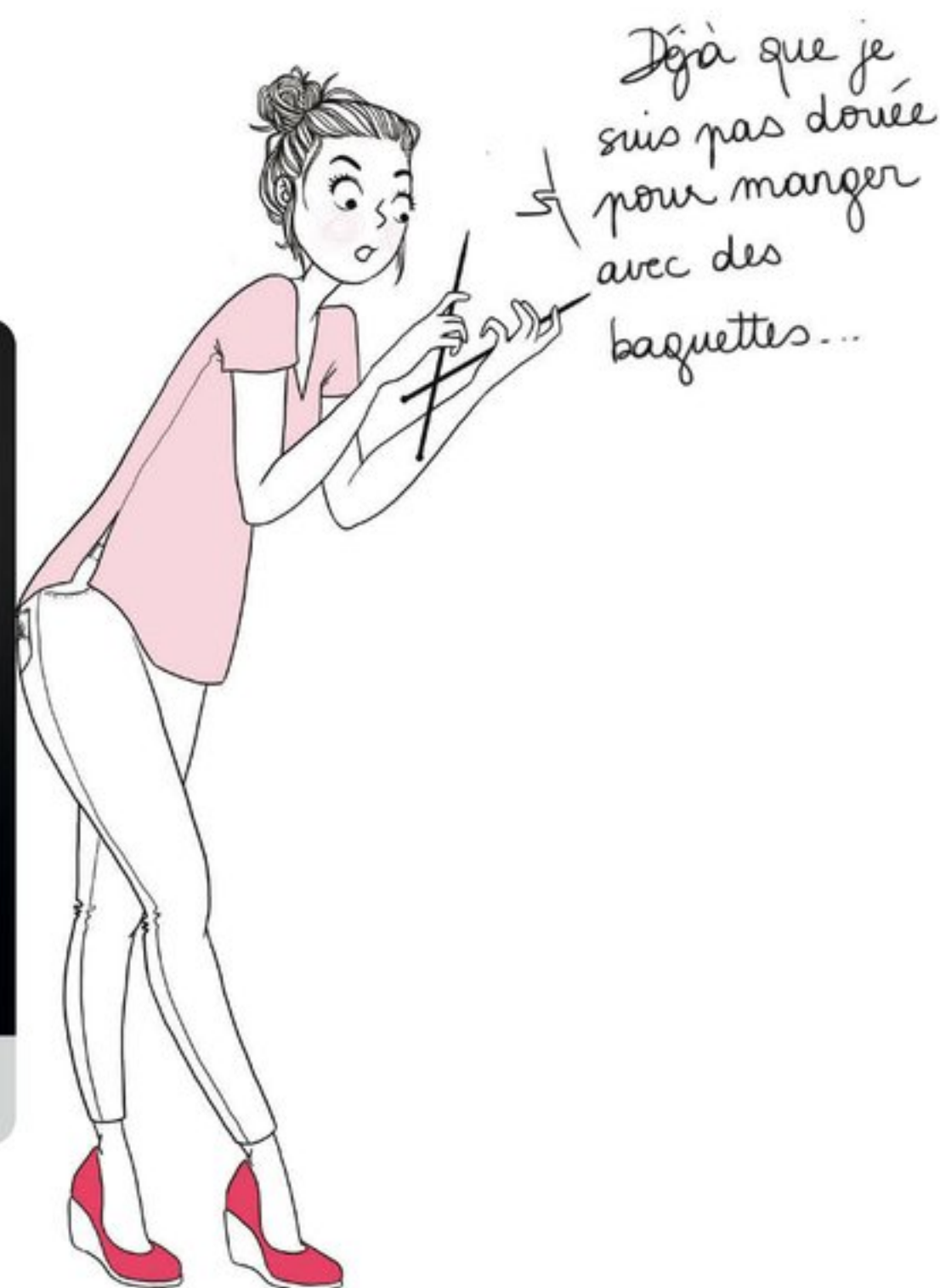
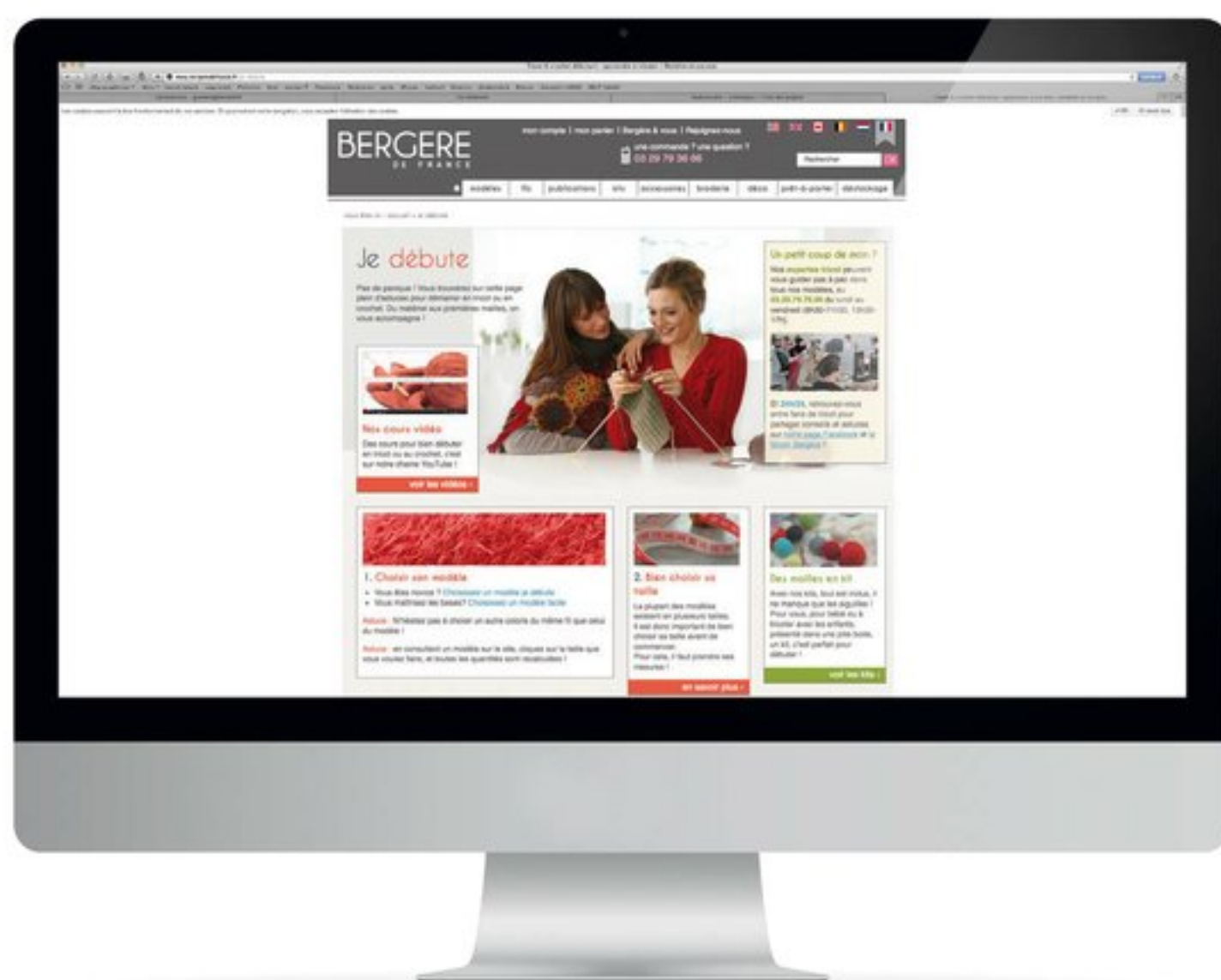
En panne au milieu de votre ouvrage ? Besoin d'une précision concernant les explications ? N'hésitez pas à nous contacter. Une tricoteuse experte prendra le temps de vous fournir les réponses et toute l'aide dont vous avez besoin.

COMPOSEZ LE  
**03 29 79 76 00**

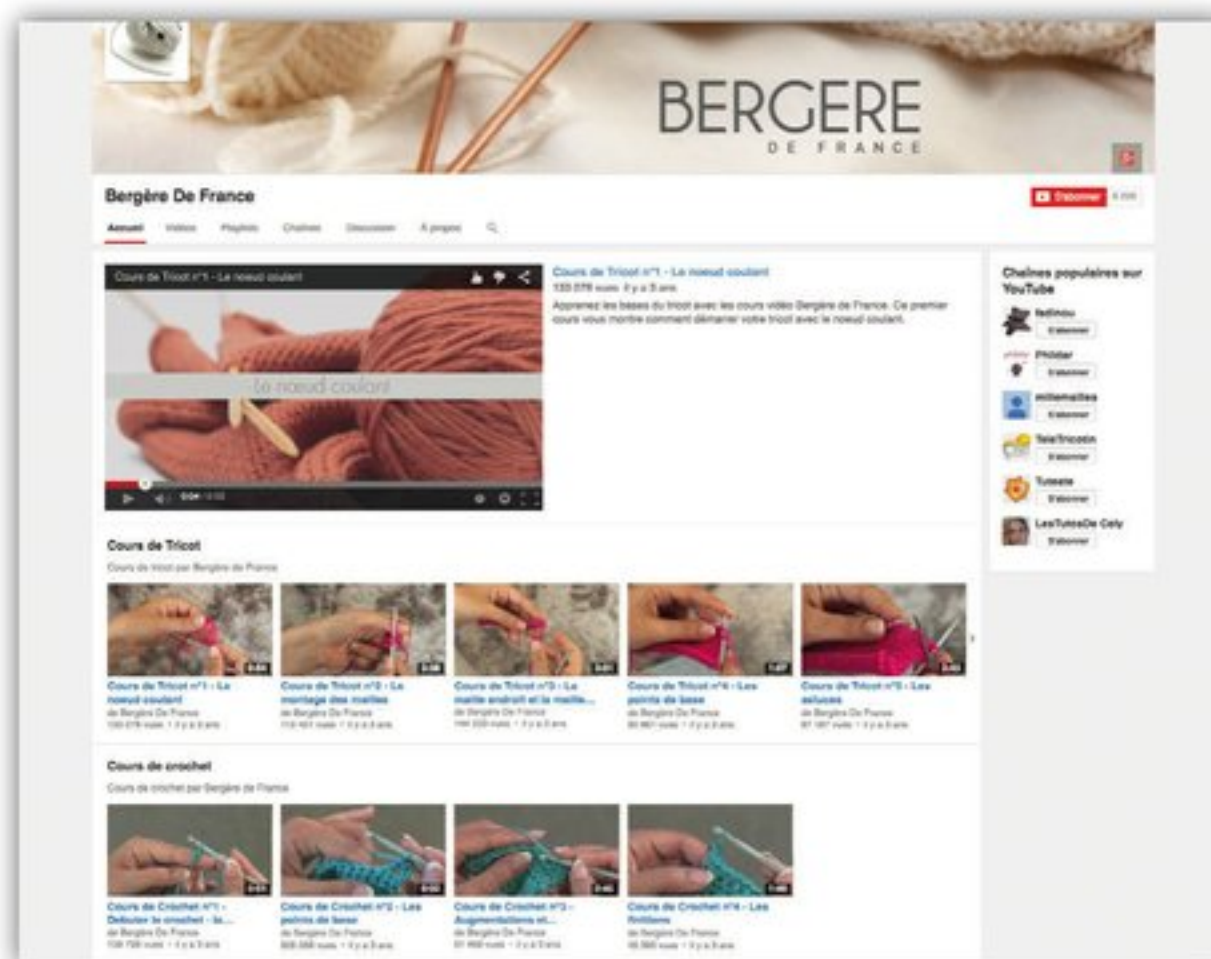
Du lundi au vendredi,  
de 9h00 à 11h30  
et de 13h30 à 17h00.



## NOTRE SITE INTERNET [www.bergerefrance.fr/je-debute](http://www.bergerefrance.fr/je-debute)



## NOTRE CHAÎNE YOUTUBE Tous nos tutoriels vidéo sur [www.youtube.com/bergerefr](http://www.youtube.com/bergerefr)





# BERGEROSCOPE des FILS À TRICOTER

Numéro aiguilles	Qualités	Echantillons 10 x 10 cm en jersey	Poids longueur en mètre
2	Coton Mercerisé	38 mailles / 50 rangs	100 g / 565 m
2,5	Coton à tricoter	31 mailles / 41 rangs	50 g / 200 m
	Goomy 50	32 mailles / 41 rangs	50 g / 215 m
	Sirène	33 mailles / 44 rangs	50 g / 190 m
3	Bigarelle	26 mailles / 34 rangs	100 g / 390 m
	Ciboulette	28 mailles / 36 rangs	50 g / 230 m
	Coton fifty	26 mailles / 37 rangs	50 g / 140 m
	Initial	27 mailles / 34 rangs	50 g / 150 m
	Refllet	25 mailles / 33 rangs	100 g / 300 m
	Soie	26 mailles / 33 rangs	50 g / 165 m
3,5	Baronval	22 mailles / 29 rangs	50 g / 125 m
	Cabourg	23 mailles / 30 rangs	50 g / 135 m
	Caline	23 mailles / 32 rangs	50 g / 190 m
	Ecoton	22 mailles / 30 rangs	50 g / 130 m
	Estivale	24 mailles / 28 rangs	50 g / 143 m
	Halo	22 mailles / 29 rangs	50 g / 145 m
	Lima	24 mailles / 30 rangs	50 g / 110 m
4	Angel 50	26 mailles / 34 rangs	50 g / 550 m
	Barisienne	19 mailles / 28 rangs	50 g / 140 m
	Bergereine	21 mailles / 28 rangs	50 g / 95 m
	Berlaine	19 mailles / 25 rangs	50 g / 90 m
	Blizzard	19 mailles / 26 rangs	50 g / 95 m
	Cachemire +	21 mailles / 28 rangs	25 g / 70 m
	Chinaillon	19 mailles / 26 rangs	50 g / 140 m
	Idéal	21 mailles / 26 rangs	50 g / 125 m
	Jaspée	19 mailles / 26 rangs	50 g / 95 m
	Pur Mérinos Français	20 mailles / 28 rangs	50 g / 120 m
4,5	Pure douceur	19 mailles / 24 rangs	50 g / 250 m
	Sport	18 mailles / 23 rangs	50 g / 90 m
5	Baltic	15 mailles / 22 rangs	50 g / 80 m
	Eclair	16 mailles / 21 rangs	50 g / 105 m
	Sibérie	17 mailles / 22 rangs	50 g / 140 m
	Teddy	14 mailles / 23 rangs	50 g / 80 m
5,5	Chatelle	15 mailles / 20 rangs	50 g / 70 m
	Cyclone	15 mailles / 19 rangs	50 g / 85 m
	Magic+	16 mailles / 22 rangs	50 g / 80 m
	Plume	15 mailles / 20 rangs	50 g / 80 m
6	Abakan	15 mailles / 19 rangs	50 g / 42 m
	Alaska	13 mailles / 19 rangs	50 g / 55 m
6,5	Cocoon	14 mailles / 17 rangs	50 g / 70 m
	Duvetine	12 mailles / 17 rangs	50 g / 70 m
	Mérinos Alpaga	14 mailles / 18 rangs	50 g / 65 m
	Toison	11 mailles / 18 rangs	50 g / 70 m
8	Galaxie 100	11 mailles / 13 rangs	100 g / 70 m
9	Recyclaine	9 mailles / 13 rangs	100 g / 70 m
2,5 3 3,5	Cotons nature		
	plâtre	30 mailles / 40 rangs	50 g / 190 m
	stuc	23 mailles / 33 rangs	50 g / 115 m
3,5	roc	22 mailles / 29 rangs	50 g / 90 m
	Lumiac		25 g / 262 m
	Lunèle		25 g / 325 m
	Métalika		25 g / 650 m



Retrouvez tous les fils et nouveaux modèles  
dans votre catalogue Créations 2015/16



36

Gilet à capuche

Taille 3 6 12 18 24 mois

BALTIC

Jean 4 5 6 7 7 pel.

Aiguilles n° 4.5 et 5

4 attaches - marine

ref. 32849

**BBBBBB**  
QUALIFIÉE

LA DOUCEUR  
EN MODE  
CRAQUANT !

[www.bergeredefrance.fr](http://www.bergeredefrance.fr)

674.61



3 661004 674610