

MAGAZINE **BERGERE**  
D E F R A N C E



*Ultra Débutant* - 20 modèles

**ÉCOLE  
DE LA  
MAILLE  
DE  
PARIS**

L'ÉCOLE DE LA MAILLE  
DE PARIS  
pour Bergère de France



# L'ÉCOLE DE LA MAILLE

L'École de la Maille de Paris, fondée en 2011 par Véronique Dupérier, styliste et enseignante passionnée, propose une formation supérieure en 3 ans aux métiers de styliste maille.

L'École de la Maille de Paris forme des créateurs responsables, conscients des enjeux économiques mais aussi humains et environnementaux de la mode. La création est sans limite, elle est aussi respectueuse des ressources naturelles et du travail humain.

Des valeurs identiques à Bergère de France qui ont permis leur rencontre et la création de ce magazine dédié aux tricoteurs débutants.

"L'École de la Maille de Paris" (school voor gebreide stoffen) is in 2011 opgericht door Véronique Dupérier, styliste en enthousiaste leerkracht. De school biedt een drie-jarige, hogere opleiding tot het vak van stylist in gebreide weefsels.

"L'École de la Maille de Paris" vormt verantwoordelijke ontwerpers, niet alleen bewust van de economische, maar ook van de menselijke en milieubeschermdende uitdagingen. Creativiteit kent geen grenzen, maar heeft ook respect voor de natuur en voor menselijke arbeid en inzet.

"L'École de la Maille de Paris" en Bergère de France hebben elkaar gevonden in dezelfde waarden en we hebben dit magazine speciaal voor beginnelingen samen ontworpen.

The school of La Maille de Paris, founded in 2011 by Véronique Dupérier, a passionate stylist and teacher, offers superior training over 3 years to knitwear designers.

The school of La Maille de Paris trains responsible designers, aware of the economic, but also the human and environmental issues of fashion. There are no limits to the creativity, but it is also respectful of natural resources and human labour.

They have the same values as Bergère de France allowing them to join together in the creation of this magazine which is dedicated to novice knitters.

Die Ecole de la Maille in Paris wurde 2011 von Véronique Dupérier, einer leidenschaftlichen Stylistin und Lehrerin, gegründet. Angeboten wird dort eine dreijährige Hochschulausbildung für die Berufe des Strick-Designs.

Die Ecole de la Maille bildet verantwortungsvolle Designer aus, denen sowohl die wirtschaftlichen als auch die menschlichen und umweltfreundlichen Herausforderungen der Mode bewusst sind. Das Entwerfen kennt keine Grenzen, achtet aber die natürlichen Ressourcen und die menschliche Arbeit.

Da diese Werte auch Bergère de France am Herzen liegen, kam es zu einer Zusammenarbeit im Rahmen dieses Heftes für Strickanfänger.



**L'ÉCOLE DE LA MAILLE DE PARIS**



01  
X 7  
ALASKA  
DUVETINE  
BBBBBB

AIGUILLES DROITES  
n° 7 - RÉF. 34913



AIGUILLES À LAINE  
RÉF. 64476

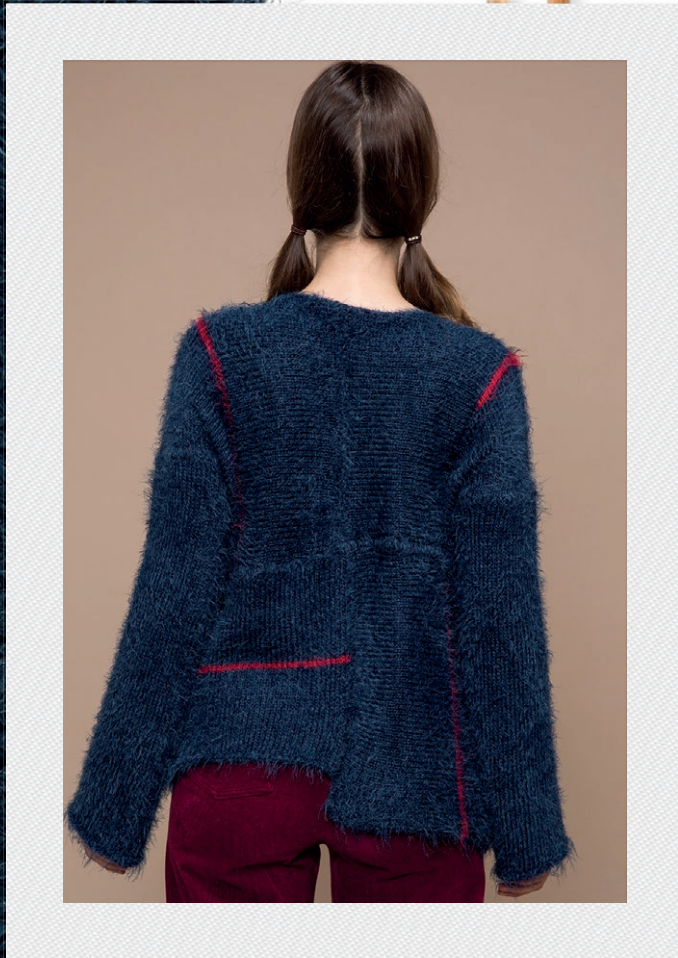


LOT DE 6 BOUTONS EN HÊTRE  
Ø 22 mm - RÉF. 32776



LOT DE 7 BOUTONS  
Ø 20 mm - RÉF. 42432

AIGUILLES DROITES  
n°4,5 - RÉF. 14068



AIGUILLES À LAINE  
RÉF. 64476



FERMETURES SÉPARABLES  
MÉTALLIQUES  
50 cm - ROUGE - RÉF. 69231



02

X 4.5

PLUME

BBBBBB



03

X 6.5

FILOMÈCHE  
BARISIENNE

B B B B B B







4  
X 6.5  
FILOMÈCHE  
BARISIENNE  
BBBBBB



05  
X 6  
BALTIC  
BBBBBB



AIGUILLES COLORÉES  
RÉF. 65180



BALTIC  
ROSE POUDRÉ RÉF. 53047



BALTIC  
JEAN POUDRÉ RÉF. 20034

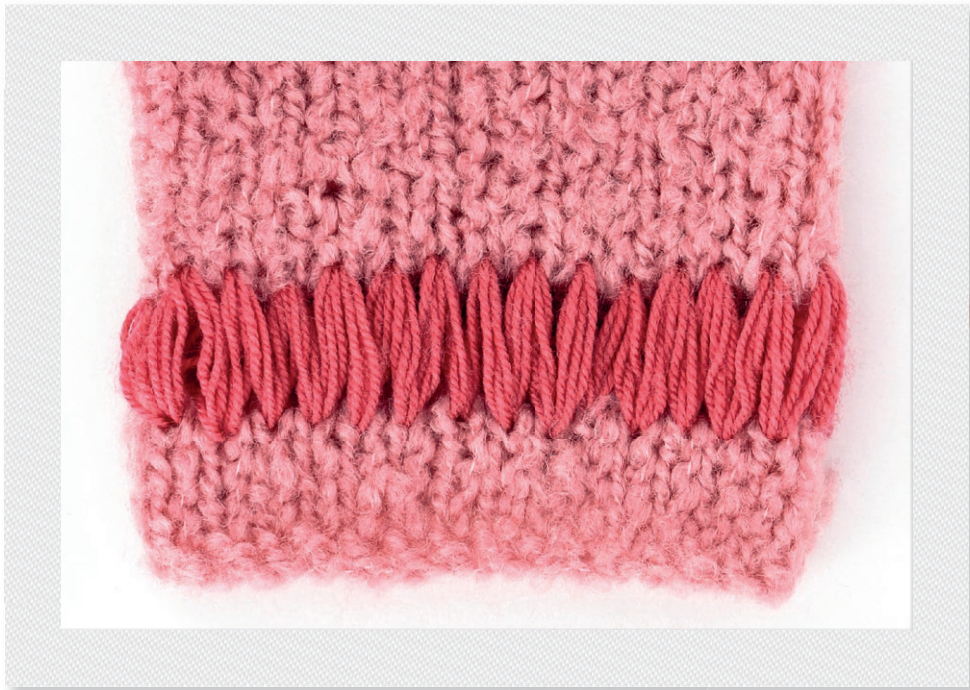
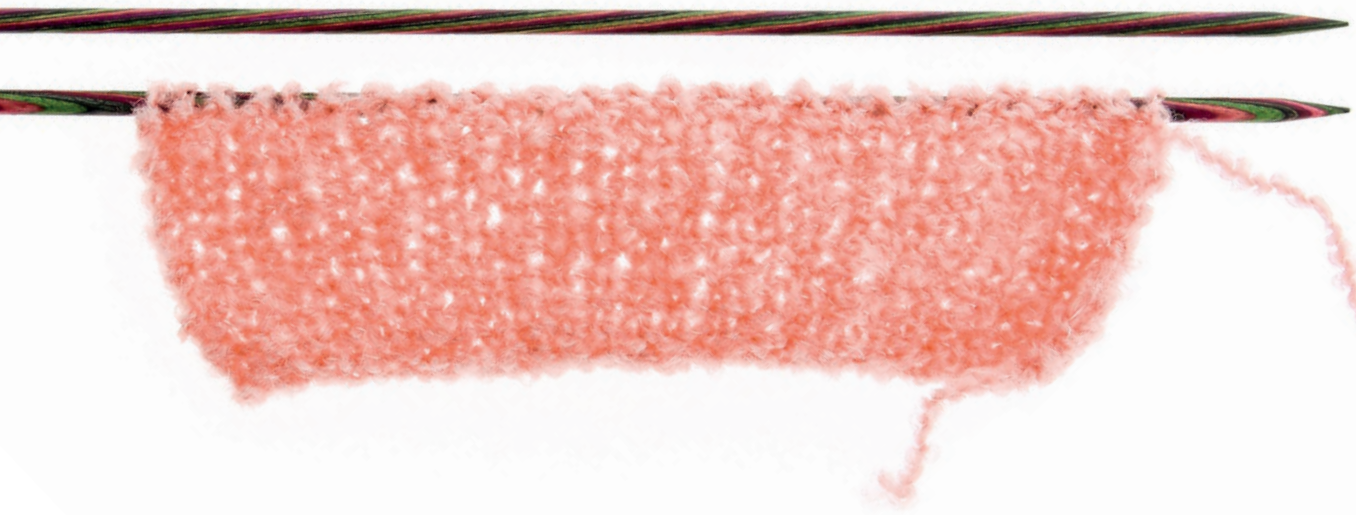


BALTIC  
JAUNE POUDRÉ RÉF. 53028



MÈTRE RUBAN ESCARGOT  
RÉF. 30201

AIGUILLES DROITES RONDES  
RÉF. 41031



CALINOU  
BÉGONIA RÉF. 10051

06

X 7

TOISON  
CALINOÙ

BBBBBB





07  
X<sub>9</sub>  
RECYCLAINE  
FILOMÈCHE  
BBBBBB

# recyclaine

Ce gros fil rond éco-responsable est fabriqué avec 60% de fibres recyclées sur le site de Bergère de France et 40% d'acrylique. Il se distingue également par son aspect régulier et sa facilité de tricotage.

40 % acrylique - 25 % acrylique recyclé - 20 % laine recyclée - 10 % fibres diverses recyclées - 5 % polyamide recyclé

Dit dikke ronde ecologisch verantwoorde garen wordt vervaardigd met 60% gerecycleerde vezels van Bergère de France en 40 % acryl. Het onderscheidt zich ook door het regelmatige uitzicht en de vlotheid waarmee het zich laat breien!

40 % acryl - 25 % gerecycleerd acryl - 20 % gerecycleerde wol - 10 % diverse gerecycleerde vezels - 5 % gerecycleerd polyamide

This environment-friendly chunky round yarn is made with 60% Bergère de France recycled fibres and 40% acrylic. It also stands out for its smooth appearance and easy knitting.

40 % acrylic - 25 % recycled acrylic - 20 % recycled wool - 10 % recycled miscellaneous fibers - 5 % recycled polyamide

Dieses dicke runde Garn ist umweltfreundlich und besteht aus 60% recycelten Fasern von Bergère de France und 40% Polyacryl. Es besticht außerdem durch seine Gleichmäßigkeit und lässt sich prima stricken.

40 % Polyacryl - 25 % recyceltes Polyacryl - 20 % recycelte Wolle - 10 % recycelte diverse Fasern - 5 % recyceltes Polyamid



Lavage machine, séchage à plat - Machine wash, dry flat - Wasbaar in de machine, plat drogen - Maschinenwäsche, liegend trocknen



08

X 6.5

FILOMÈCHE  
ALASKA







ALASKA - ROSE VIF  
RÉF. 29942



AIGUILLES MÉTAL  
RÉF. 50315



CISEAUX NOGENT  
RÉF. 34278

ALASKA



EIDER  
21273



SOUFFRE  
54572



PIVOINE  
29938



TANIN  
25374



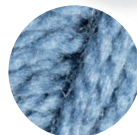
ROSE VIF  
29942



CASSIS  
29936



NAVY  
24545



DENIN  
43030



LÉZARD  
54570



PERDRIX  
20522



BISCUIT  
43037



AUTOMNE  
43035



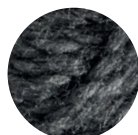
AGNEAU  
23381



HAMSTER  
23428



SOURIS  
25379



FUSIL  
29949



GOUFFRE  
23257



## FILOMÉCHE



ÉCRU  
54586



PÉPITE  
54606



VARECH  
54601



SPÉCULOS  
54594



BROWNIE  
54592



LAVE  
54617



BABE  
54619



GRIS  
54620



OPALE  
54612



CANARD  
54608



MERLE  
54597

AIGUILLES ÉRABLE  
n° 10 - RÉF. 41134



09  
X 10  
FILOMÈCHE  
BBBBBB



10  
X 8  
GALAXIE 100  
BBBBBB

# galaxie 100

Très gros fil doux et bien gonflant au rendu régulier et tendrement brillant, il intègre une fibre qui accroche la lumière et donne un effet glamour discret à vos créations. Les mailles montent vite : idéal pour les débutantes ... ou les tricoteuses !

80 % acrylique - 18 % laine peignée - 2 % polyester

Erg dik, zacht garen dat mooi zwelt voor een regelmatig en licht glanzend resultaat, integreert een vezel die het licht vang en een discreet glamoureuus effect aan uw creaties geeft. De steken bouwen snel op, ideaal voor beginnende breisters... of gehaaste breisters!

80 % acryl - 18 % gekamde wol - 2 % polyester

Very chunky soft yarn with plenty of bulk and a cute sheen which knits up evenly. Its fibres catch the light, giving a discreetly glamorous effect to your designs. It knits up quickly, so it's ideal for beginners and for those in a hurry!

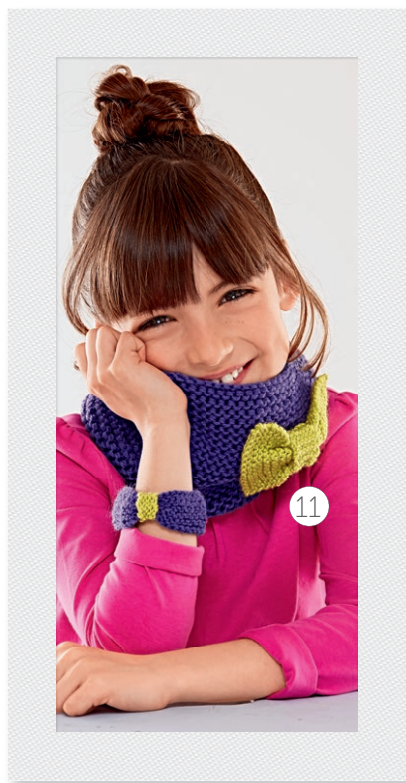
80 % acrylic - 18 % worsted wool - 2 % polyester

Das sehr dicke, weiche und voluminöse Garn ergibt gleichmäßige und sanft glänzende Maschen. Die mitlaufende Faser reflektiert das Licht und verleiht Ihren Modellen einen diskreten Glamour-Touch. Die Arbeit wächst schnell: ideal für Anfänger ... und Ungeduldige!

80 % Polyacryl - 18 % Schurwolle - 2 % Polyester



Lavage machine, séchage à plat - Machine wash, dry flat - Wasbaar in de machine, plat drogen - Maschinenwäsche, liegend trocknen



11  
 X 3.5 - 5.5  
 IDÉAL  
 BBBBBB

12  
 X 3.5 - 5.5  
 IDÉAL  
 BBBBBB

13  
 X 3.5  
 IDÉAL  
 BBBBBB

14  
 X 3.5  
 PARADOU  
 BBBBBB

15  
 X 5.5  
 COTON SATINÉ  
 BBBBBB

bergeredefrance.fr • bergere-de-france.be  
 bergeredefrance.ca • bergere-defrance.co.uk  
 bergeredefrance.com • bergere-defrance.nl  
 nl.bergere-de-france.be

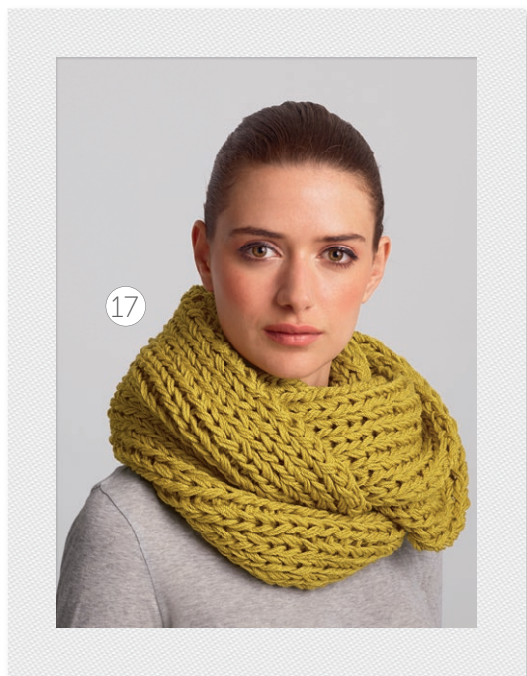
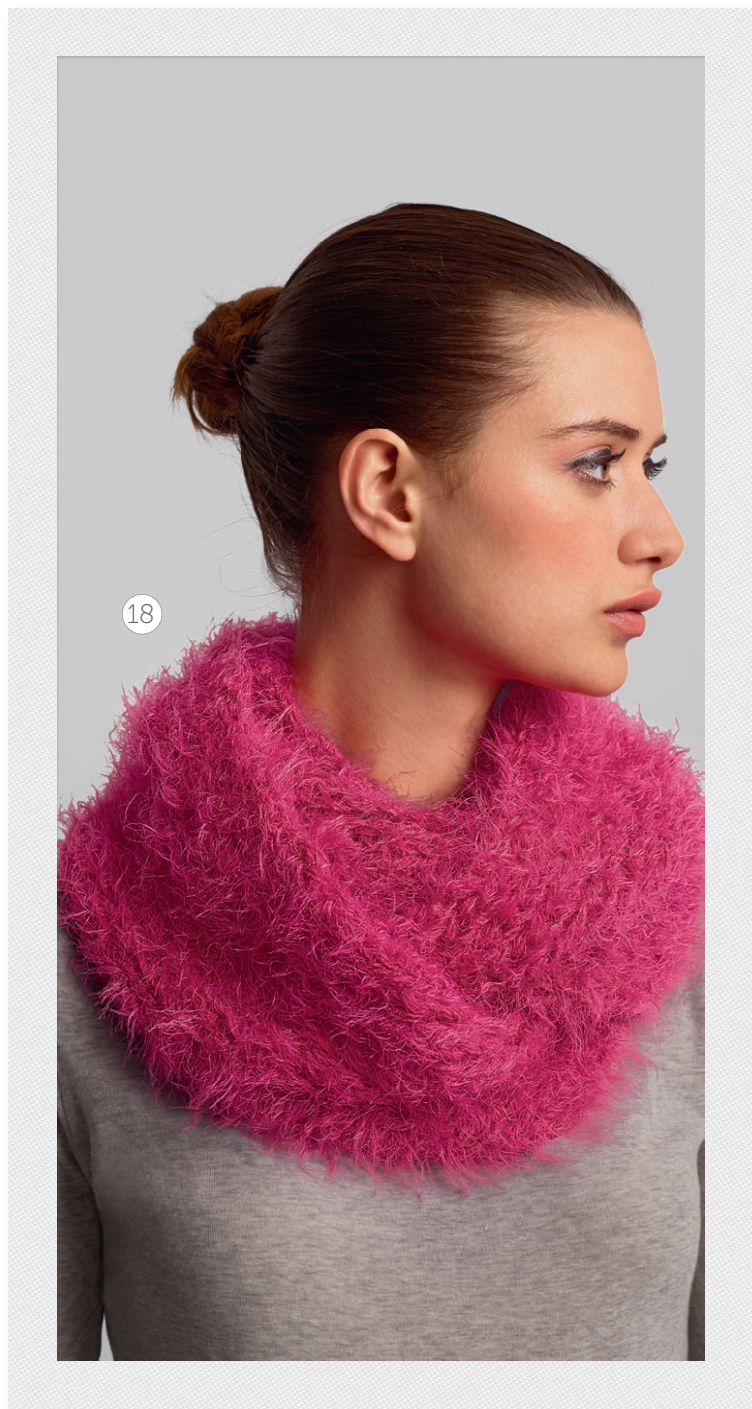


15

MODÈLES GRATUITS À TÉLÉCHARGER • FREE PATTERNS TO DOWNLOAD  
GRATIS TEMPLATES TE DOWNLOADEN • KOSTENLOSE VORLAGEN ZUM DOWNLOAD

bergeredefrance.fr • bergere-de-france.be • bergeredefrance.ca

bergeredefrance.co.uk • bergeredefrance.com • bergeredefrance.nl • nl.bergere-de-france.be



16

X 15

 DUVETINE

**BBBBBB**

17


X 15

 MAGIC +

**BBBBBB**

18

X 12

 PLUME

**BBBBBB**

19

TRICOTIN

 PARADOU

**BBBBBB**

20

MÉTIER À TISSER  
DES FLEURS  
RÉF. 40070

 PARADOU

**BBBBBB**



19



20



*Abonnez-vous*

sur le site web  
**BERGEREDEFRANCE.FR**

 en quelques clics!

## Ours

Ce magazine est édité  
par Bergère de France.

**DIRECTEUR DE LA PUBLICATION :**

*Geoffroy Petit*

**Bergère de France**

91, rue Ernest-Bradfer,  
55000 Bar-le-Duc  
Tél. : 03 29 79 01 01  
[www.bergeredefrance.fr](http://www.bergeredefrance.fr)

**DIRECTRICE ARTISTIQUE :**

*Caroline Petit*

**PHOTOGRAPHE :**

*Cécile Rogue  
Philippe Caron (p2-3)*

**IMPRESSION :**

**Imaye**  
96 Boulevard Henri Becquerel,  
53000 Laval  
[www.agir-graphic.fr](http://www.agir-graphic.fr)

N° ISSN 2425-4096

MAGAZINE **BERGERE**  
DE FRANCE

MAGAZINE

MAGAZINE

*Mérinos* - Mérinos 4 & 7 - 19 modèles

*Barisienne* - Barisienne 7 & 12 - 18 modèles

*Ultra Débutant* - 20 modèles

**PARIS**  
L'ÉCOLE DE LA MAILLE  
DE PARIS  
pour Bergère de France

n°6

bergeredefrance.fr • bergere-de-france.be • bergeredefrance.nl  
bergeredefrance.ca • bergeredefrance.co.uk • bergeredefrance.com

604.32



3 661004 604327