

MAGAZINE **BERGERE**

DE FRANCE



Ruban - 10 modèles

ruban

42% POLYESTER - 29% ACRYLIQUE - 29% LAINE

UN MÉLANGE PARTICULIER

Une association surprenante pour ce fil d'été :

Un mélange réussi entre une fibre très fine de laine pour le côté naturel et une fibre acrylique pour la douceur et le gonflant.

Un fil polyester écreu qui délave délicatement les nuances.

Tissé en un ruban souple et très fin, il se tricote avec de grosses aiguilles pour des modèles aériens et rapide à réaliser.

Son liseré blanc dessine la maille et crée la fantaisie.

42% polyester - 29% acrylique - 29% laine

A SPECIAL BLEND

A surprising combination for this summer yarn:

A successful blend of a very fine wool fibre for the natural element and an acrylic fibre to give softness and fullness and an undyed polyester yarn that gently lightens the shades.

Woven into a soft and very fine ribbon, it knits up on large needles for light and airy designs that are quick to make.

Its white border outlines the stitch and creates the pattern.

42% polyester - 29% acrylic - 29% wool

EEN BIJZONDERE MIX

Een verrassende combinatie voor deze zomerdraad.

Een geslaagde mix van een heel dunne wolvezel voor de natuurlijke kant en een acrylvezel voor het zachte en de luchtige aspect.

En een ecrukleurige polyesterdraad die lichtjes de kleuren verzwakt.

Geweven in een soepel en heel dun lint, moet gebreid worden met dikke naalden voor luchtige en snel te maken modellen.

Het witte randje tekent de steek en geeft fantasie

42 % polyester - 29 % acryl - 29 % wol

EINE BESONDERE MISCHUNG

Eine überraschende Verbindung für dieses Sommergarn:

Ein gelungener Mix aus einer sehr feinen Wollfaser für den natürlichen Anteil und einer Polyacryl-Faser für die geschmeidige und voluminöse Eigenschaft.

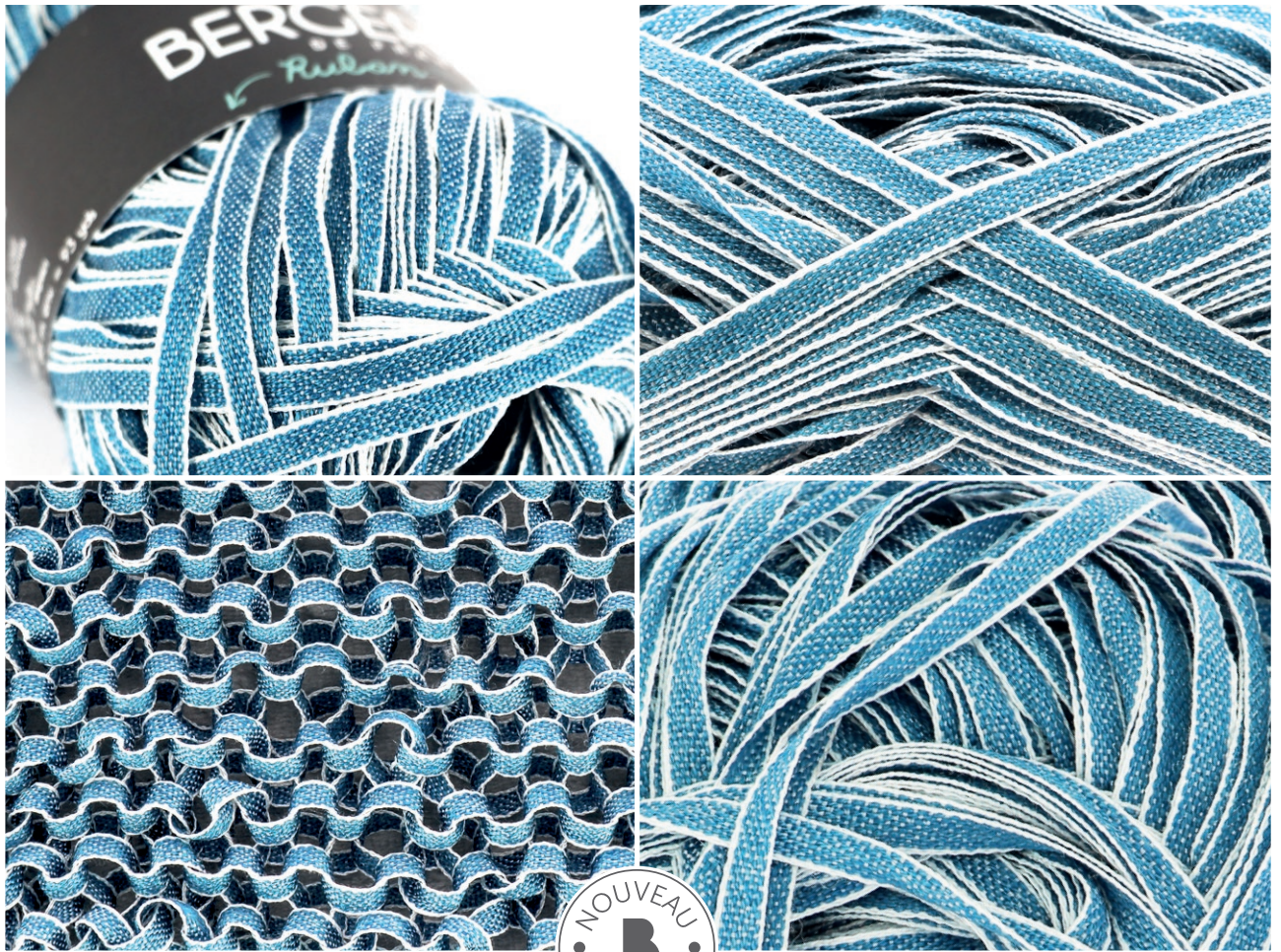
Sowie einem naturfarbenen Polyester-Faden, der die Farben zart verwischt.

Zu einem weichen und sehr feinen Bändchen gewebt, wird dieses Garn mit dicken Nadeln für luftige und schnell wachsende Modelle verstrickt. Die weißen Ränder betonen das Maschenbild und fügen eine Zierde hinzu.

42% Polyester - 29% Polyacryl - 29% Wolle



Lavage machine, séchage à plat - Machine wash, dry flat - Wasbaar in de machine, plat drogen - Maschinenwäsche, liegend trocknen



RUBAN



GRIS
10058



ROSE
10059



ORANGE
10060



ROUGE
10061



VERT
10062



JEAN
10063



MARINE
10064



01

X 6,5 / 6



RUBAN

BBBBBB





02

X 8 - 10

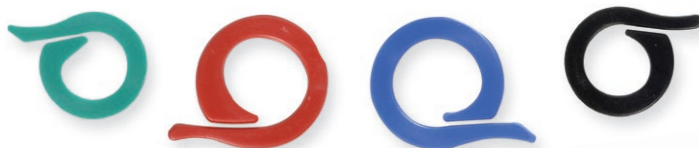
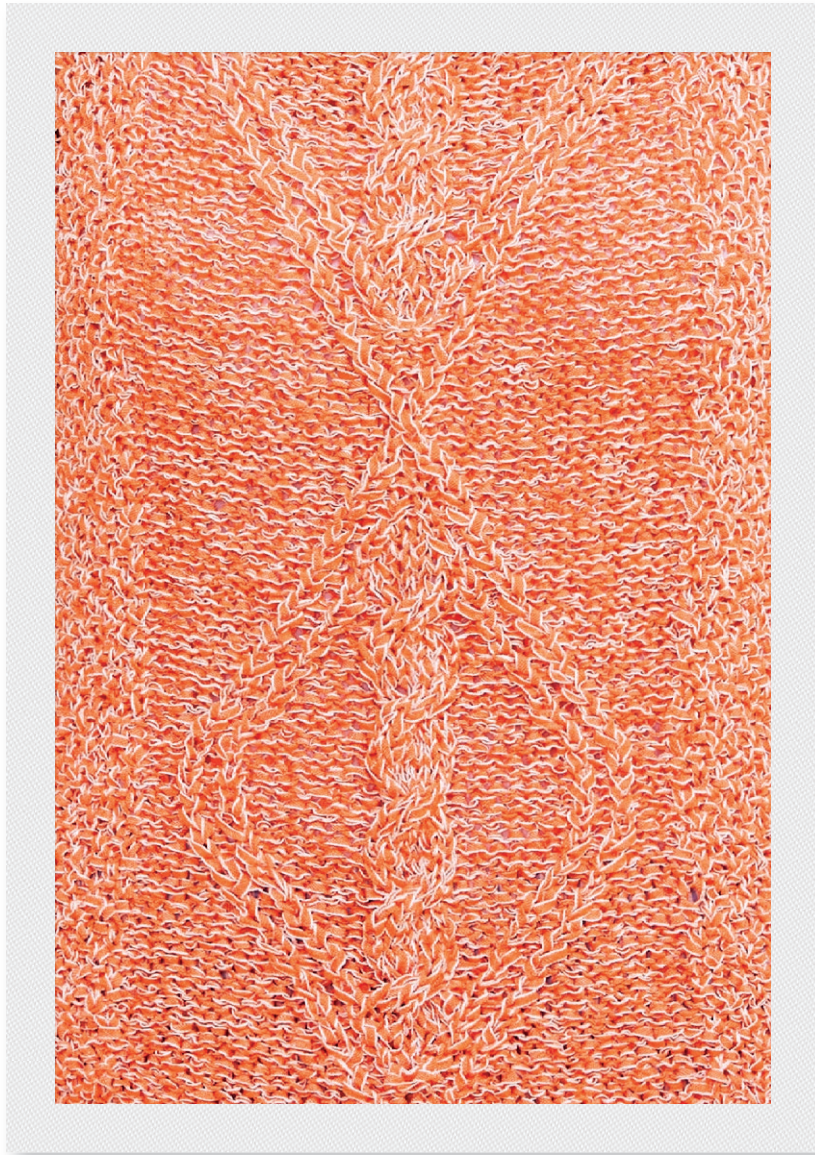
RUBAN

BBBBBB





AIGUILLES À TORSADES
Ø 2,5 ET 4 MM - RÉF. 15082



ANNEAUX MARQUEURS
DIM. 1,5 ET 2 CM
RÉF. 68395



RUBAN - ORANGE
RÉF. 10060



03

X 6,5

RUBAN

BBBBBB

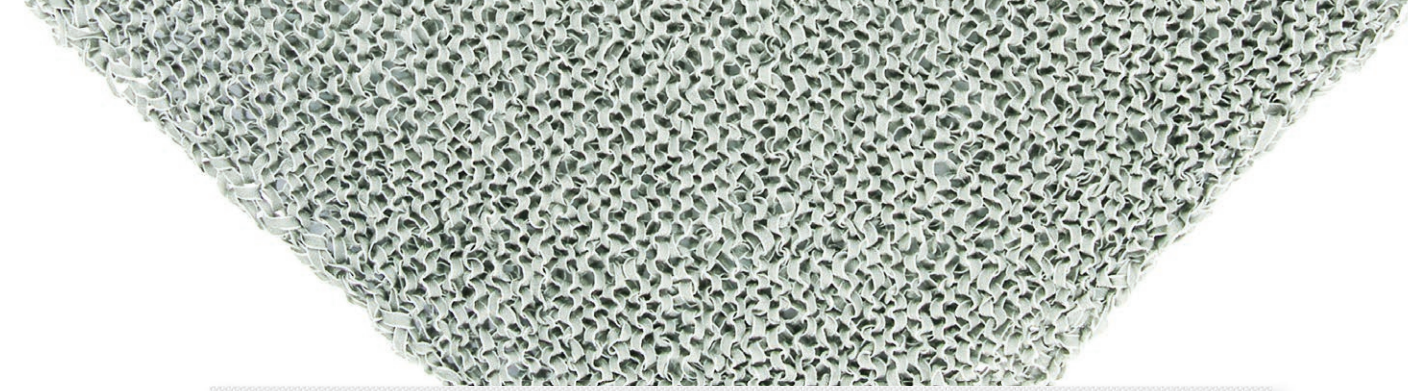
04

X 8

RUBAN

BBBBBB





RUBAN - GRIS
RÉF. 10058

05

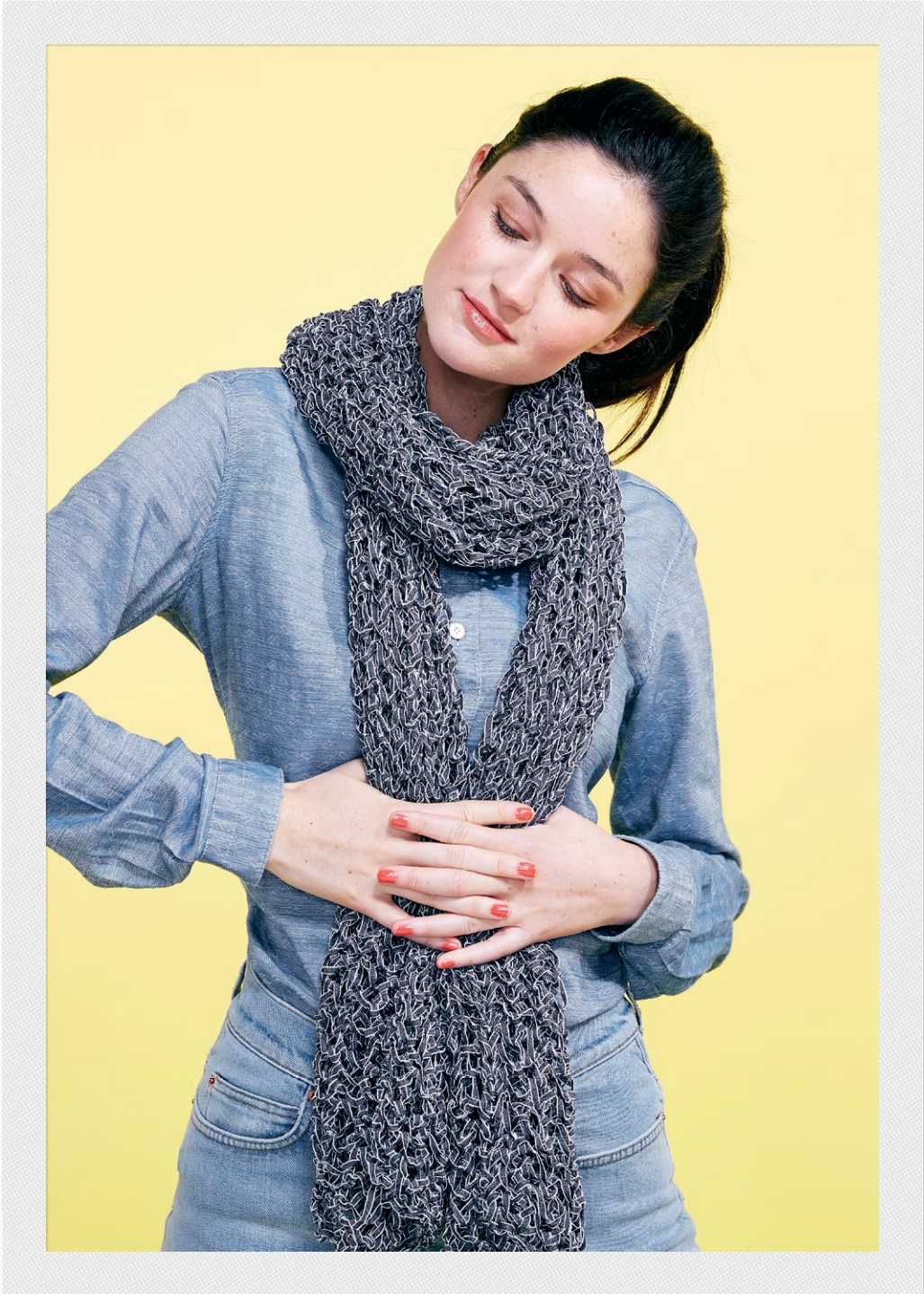
X 10



RUBAN

BBBBBB







06

/ 6,5



RUBAN

BBBBBB



07

X 8

RUBAN

BBBBBB





RUBAN - JEAN
RÉF. 10063



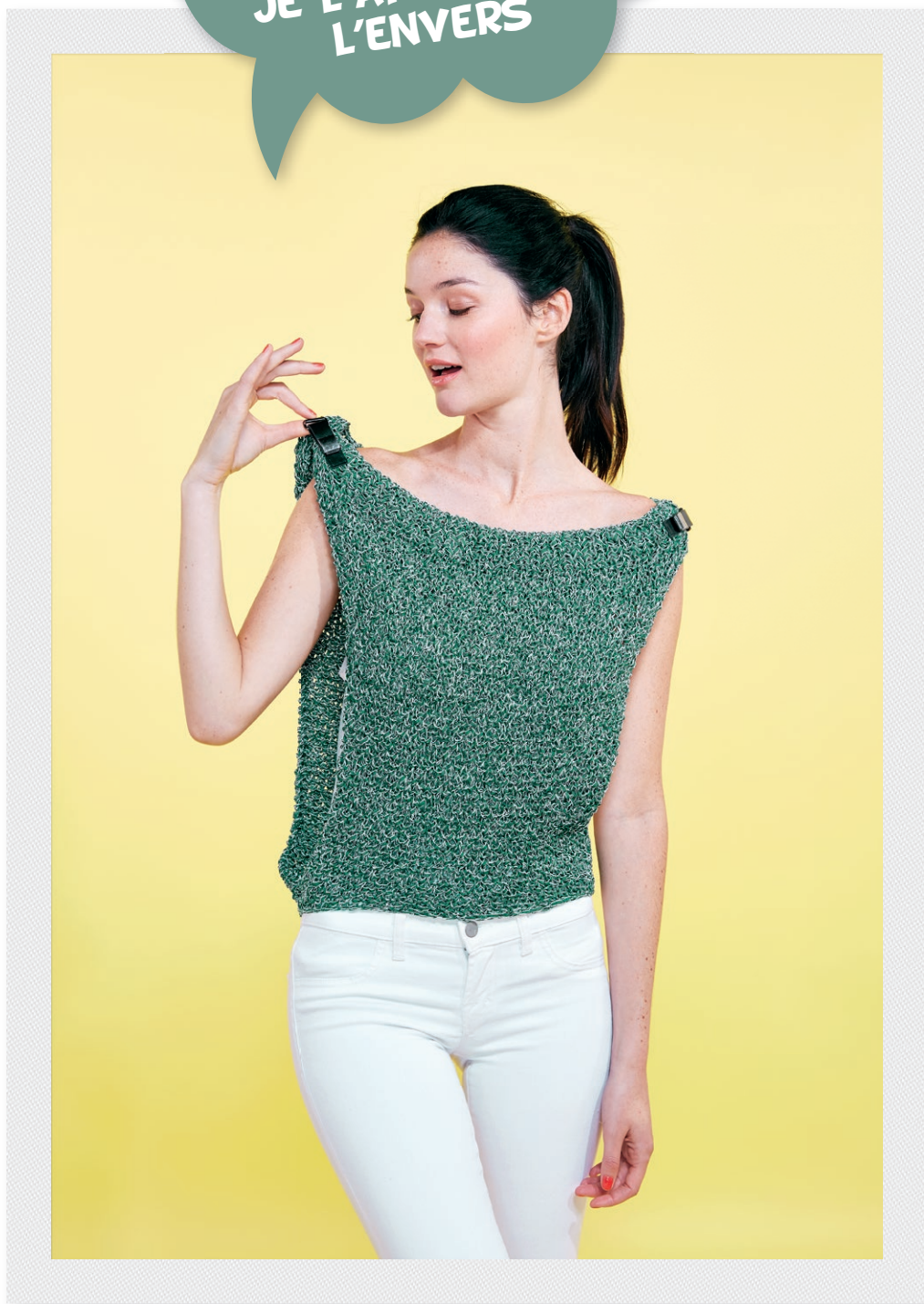
OUPS !
JE L'AI PORTÉ À
L'ENVERS

08

X 6 - 6,5

RUBAN

BBBBBB





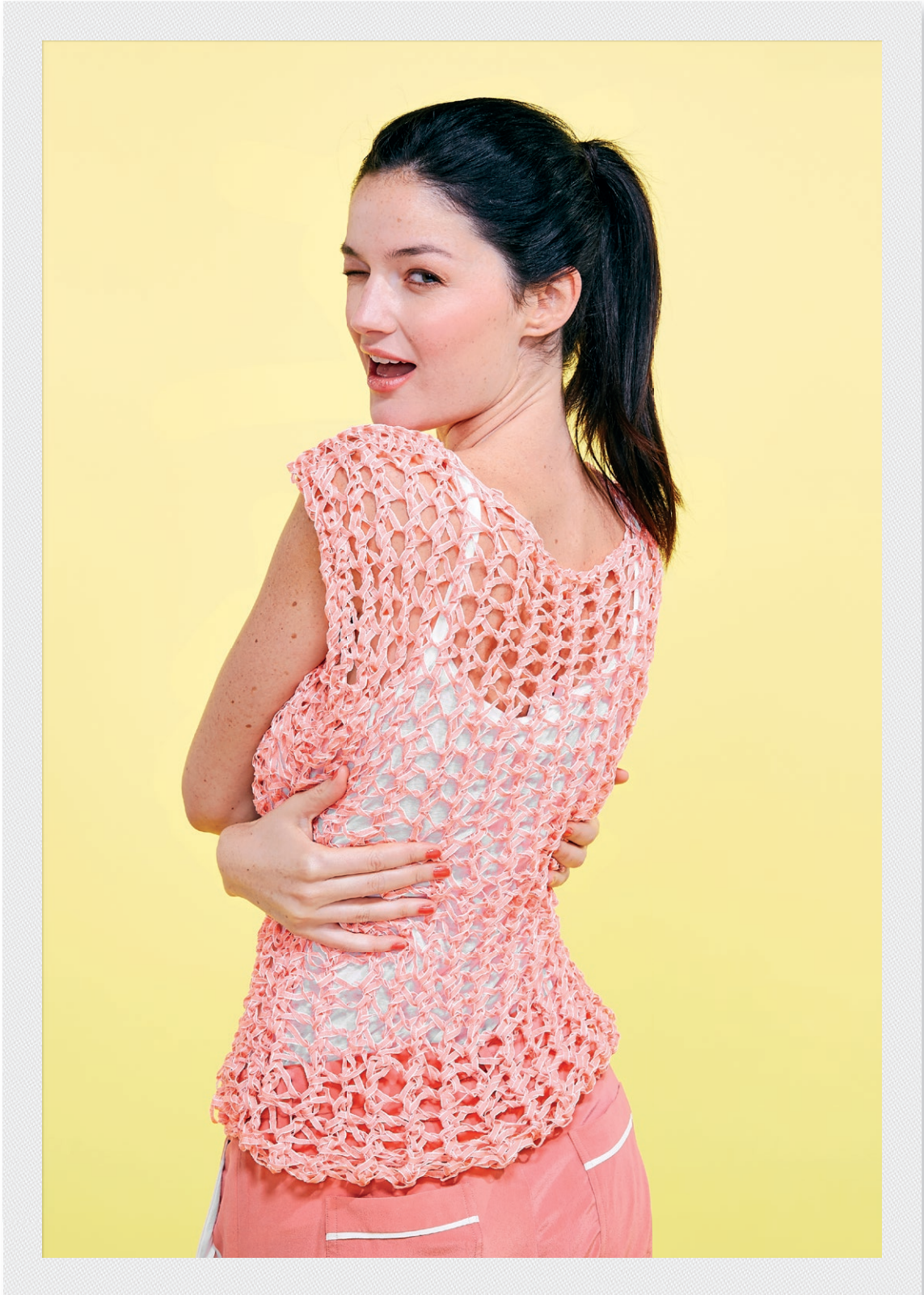
09

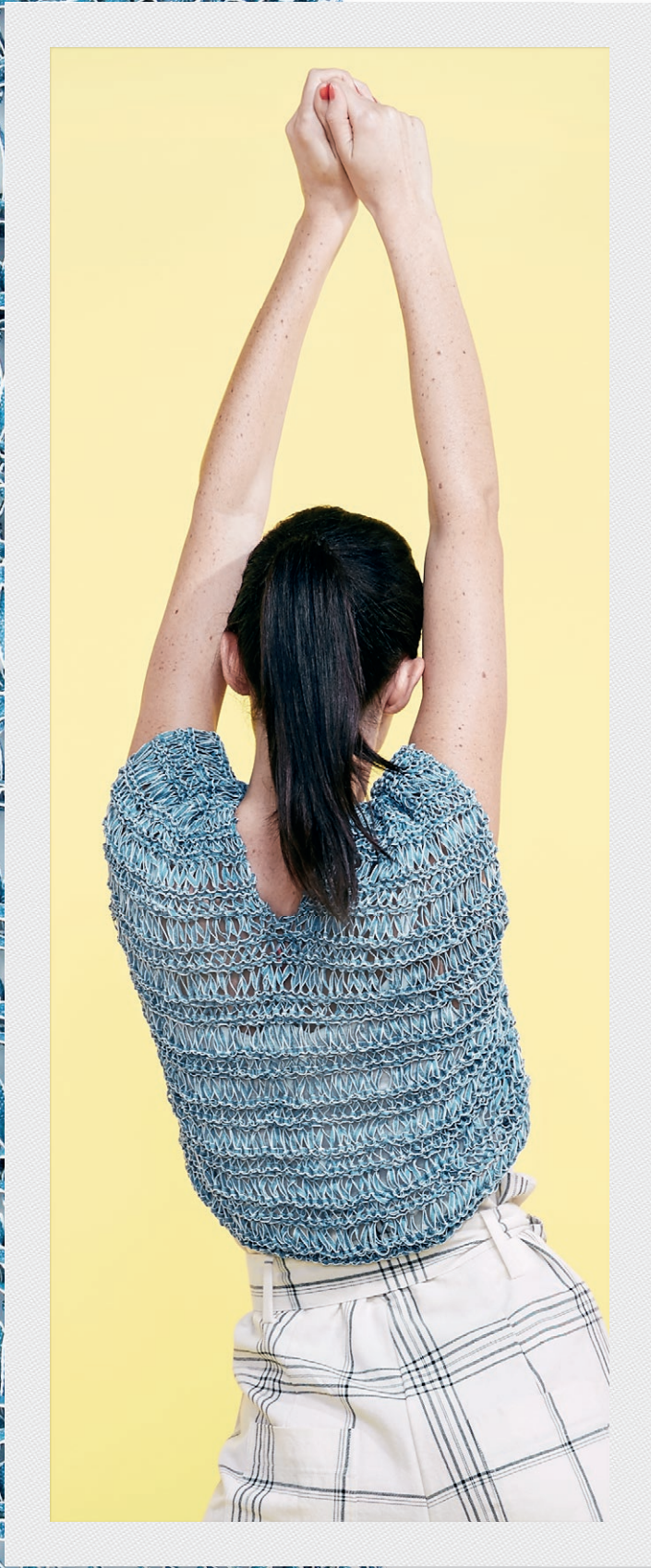
X 10

RUBAN

BBBBBB







10

X 6,5

RUBAN

BBBBBB



SACS & TROUSSE

TROUSSE BAYADÈRE REISENTHÉL
DIM. 21 X 10 X 7 CM
RÉF. 30103



SAC FANTAISIE BAYADÈRE REISENTHÉL
DIM. 40 X 24,5 X 20 CM
RÉF. 30104



SAC ZIPPÉ BAYADÈRE REISENTHÉL
DIM. 40 X 33 X 23 CM
RÉF. 30105



SET DE 3 POCHETTES DE RANGEMENT
3 DIMENSIONS DIFFÉRENTES
RÉF. 30090

AIGUILLES

AIGUILLES COLORÉES
Long. 40 cm. La paire

n° 5,5	65154
n° 6	65168
n° 7	65176
n° 8	65180
n° 9	65224
n° 10	65235
n° 12	65246
n° 15	65257
n° 20	65261
n° 25	61628



AIGUILLES COLORÉES
Long. 30 cm. La paire

n° 6	65073
n° 6,5	65082
n° 7	65084
n° 8	65143

CROCHETS



MAXI CROCHETS
Long. 17 cm. L'unité

n° 12	42072
n° 15	42074
n° 20	42077

CROCHETS SANS MANCHES
Long. 15 cm. L'unité

n° 6	65316
n° 7	65320
n° 8	65327
n° 10	65331





Abonnez-vous

sur le site web
BERGEREDFRANCE.FR

 en quelques clics !

Ours

Ce magazine est édité
par Bergère de France.

DIRECTEUR DE LA PUBLICATION :

Geoffroy Petit
Bergère de France
91, rue Ernest-Bradfer,
55000 Bar-le-Duc
Tél.: 03 29 79 01 01
www.bergeredefrance.fr

COORDINATION :

Corinne Bauvin
Josette Keller

RÉALISATION

RESPONSABLE DU STUDIO GRAPHIQUE :

David Borysiak

GRAPHISTES :

Pauline Lacroix
Isabelle Gigot

CHROMISTE – PHOTOGRAPHE :

William Henrion

PHOTOGRAPHIES PAGES MODÈLES

DIRECTRICE ARTISTIQUE:

Caroline Petit

PHOTOGRAPHE:

Cécile Rogue

SUIVI DE FABRICATION :

Bruno Geoffroy

IMPRESSION:

Imaye
96 Boulevard Henri Becquerel,
53000 Laval
www.agir-graphic.fr

MAGAZINE
B



Le meilleur de Bergère de France en 24 modèles

Ruban - 10 modèles

n°15

bergeredefrance.fr • bergere-de-france.be • bergeredefrance.nl
bergeredefrance.ca • bergeredefrance.co.uk • bergeredefrance.com

606.38



3 661004 606383